



## Der Börsenbrief für die gewinnbringende, charttechnisch orientierte Anlage weltweit

### Liebe Leserinnen und Leser,

gemischt ausgefallene Konjunktur- und Unternehmensdaten brachten die Märkte am Freitag unter Druck. So zeigt der von der Federal Reserve Bank of New York ermittelte Empire State Manufacturing Index für Januar 2010 eine deutliche Verbesserung bei der allgemeinen Geschäftstätigkeit im verarbeitenden Gewerbe des Distrikts New York. Der Index erhöhte sich auf 15,92 Punkte, während Volkswirte nur mit einem Zuwachs auf 12,00 Zähler gerechnet hatten. Auch die Stimmung der amerikanischen Verbraucher hat sich im Januar 2010 verbessert. Zu diesem Ergebnis kam die monatliche Untersuchung der Universität Michigan. Der von ihr ermittelte Index legte auf 73,8 Punkte zu. Die Markterwartung gingen jedoch von einem stärkeren Anstieg auf 74,0 Punkte aus. Mit Spannung wurden die Zahlen von JPMorgan Chase & Co. erwartet. Die Bank legte ebenfalls am Freitag ihre Geschäftszahlen für das vierte Quartal vor und verbuchte einen Nettogewinn von 3,28 Mrd. Dollar. Positiv entwickelten sich vor allem die Bereiche Investmentbanking, Asset Management sowie das Geschäftskundensegment. Das Privatkundengeschäft schnitt hingegen bei rückläufigen Umsatzerlösen deutlich schwächer ab als im Vorjahresquartal, denn hier hat sich die nach wie vor schwierige Situation an den Haus- und Immobilienmärkten negativ bemerkbar gemacht. Solange sich die Situation dort nicht bessert, sollten Anleger nicht zu sorglos agieren.

Herzlichst,  
Ihre ChartTrader-Redaktion

### Für unsere neuen Abonnenten

Der ChartTrader erscheint mit einer festen Kernaussage am Wochenende sowie unter der Woche anlassbezogen. Der ChartTrader ist ein Börsenbrief für Anleger, die gezielt gewinnbringende Anlagechancen weltweit mittels charttechnisch orientierter Handelssystematik wahrnehmen wollen. Zweck der Handelsanregungen ist es, dem Anleger Handelsideen zu vermitteln, die er individuell und selektiv umsetzen kann, falls sie zu seiner Handelsstrategie passen und seiner Erwartungshaltung entsprechen. Der Handel mit Wertpapieren und insbesondere derivativen Finanzinstrumenten birgt hohe Risiken, insbesondere bei unprofessionellem Risikomanagement. Lesen Sie hierzu auch die Risikohinweise.

### Märkte im Wochenverlauf

Index	Stand 15.01.10	Stand 08.01.10	+/-
DAX	5.875,97	6.037,61	-2,68%
Dow Jones	10.609,65	10.618,19	-0,08%
Nikkei 225	10.982,10	10.798,32	+1,70%
Bund-Future	122,58	121,42	+0,96%
EUR/USD	1,4385	1,441	-0,17%
USD/JPY	90,795	92,655	-2,01%
Brent	77,2	81,43	-5,19%
Gold	1.128,00	1.126,75	+0,11%

### Markt im Fokus

#### Brent Crude Oil



### Inhaltsübersicht

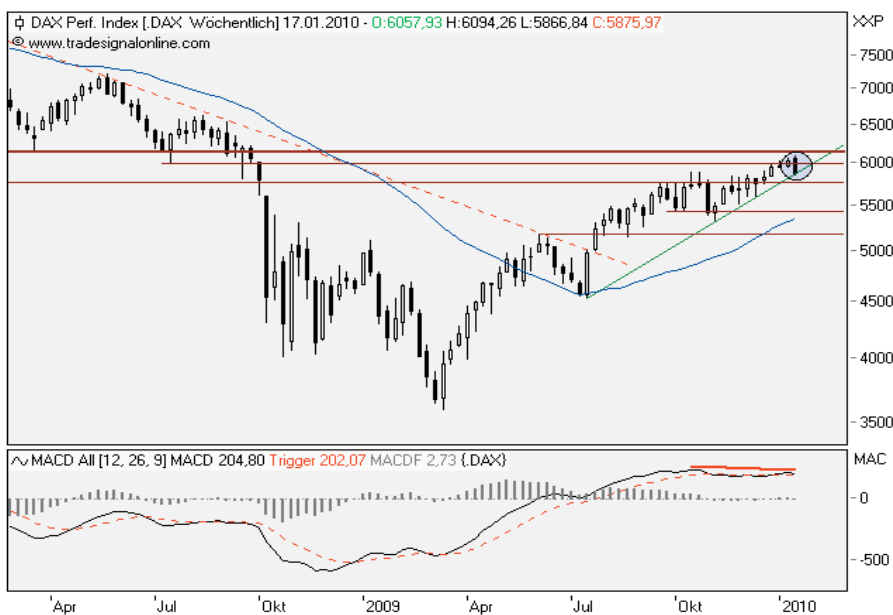
Editorial	1
ChartCheck -   Aktienmärkte	2-3
-   Devisen- und Anleihenmärkte	4
-   Rohstoffmärkte	5
-   Einzelwerte	6
Musterdepot	7-8
Rückblick, Impressum	9



■ ATX

Anfang des Jahres brach der ATX aus einer während der letzten Monate gebildeten Dreieckformation bullisch aus. Damit sollte der Index seine vorherige Aufwärtsbewegung fortsetzen. Das ableitbare Kursziel liegt bei 2.855 Punkten und deckt sich mit dem Zwischentief vom 18.09. 2009. Auf dem Weg dorthin muss der ATX aber noch die Zwischenhochs bei 2.775 und 2.817 Punkten überwinden. Der steigende ADX sowie ein positiver MACD signalisieren eine intakte Aufwärtstrendbewegung. Unterstützungen verlaufen bei 2.663, 2.608 und 2.585 Punkten.

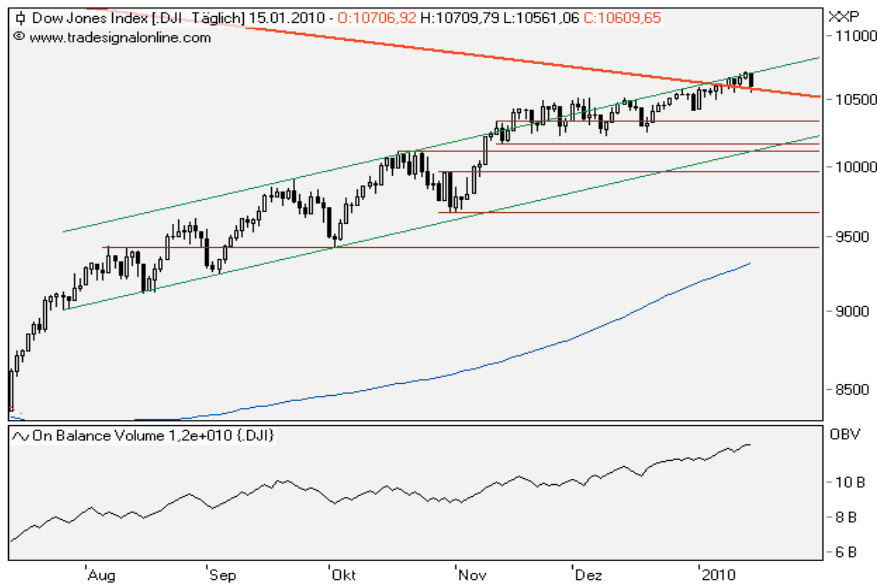
Art	WKN	Knock-Out	Laufzeit	Geld	Brief	Hebel	Handelspl.
Long	DB4QW5	2.280 Pkt.	open end	4,82 €	5,02 €	5,65	Scoach
Short	DB96LA	3.060 Pkt.	open end	4,76 €	4,96 €	5,60	Scoach



■ DAX

Nach einem Anstieg auf 6.094 Punkte gab der DAX deutlich nach und konnte sich am Ende knapp über dem seit Juli 2009 bestehenden Aufwärtstrend behaupten. Allerdings bildete sich auf Wochenbasis ein Bearish Engulfing, zudem bestätigte der Wochen-MACD den letzten Anstieg nicht mehr und steht kurz davor, das auf Tagesbasis gesetzte Verkaufssignal zu bestätigen. Der Bruch des Aufwärtstrends bei aktuell 5.867 Punkten wäre ein weiteres Verkaufssignal. Dann ist mit Abgaben auf 5.600 Punkte zu rechnen.

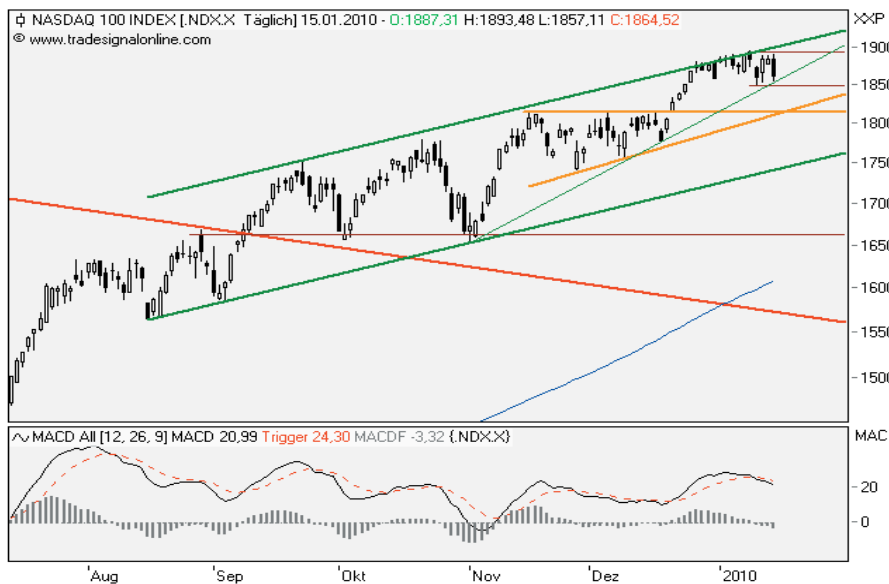
Art	WKN	Knock-Out	Laufzeit	Geld	Brief	Hebel	Handelspl.
Long	BN3S57	5.160 Pkt.	open end	8,20 €	8,21 €	7,20	Scoach
Short	BN2YFM	6.655 Pkt.	open end	8,42 €	8,43 €	6,95	Scoach



## ■ Dow Jones

Der Dow Jones schaffte es am Donnerstag nicht, die obere Begrenzung seines Trendkanals zu durchbrechen. Auch am Freitag zeigte dieser Widerstand Wirkung und leitete eine Abwärtsbewegung ein, welche bei 10.561 Punkten auf eine Unterstützung traf. Sollte diese kommende Woche durchbrochen werden, finden sich die nächsten Unterstützungen bereits bei 10.500 und 10.423 Punkten, sodass die zu erwartende Konsolidierung überschaubare Ausmaße haben sollte.

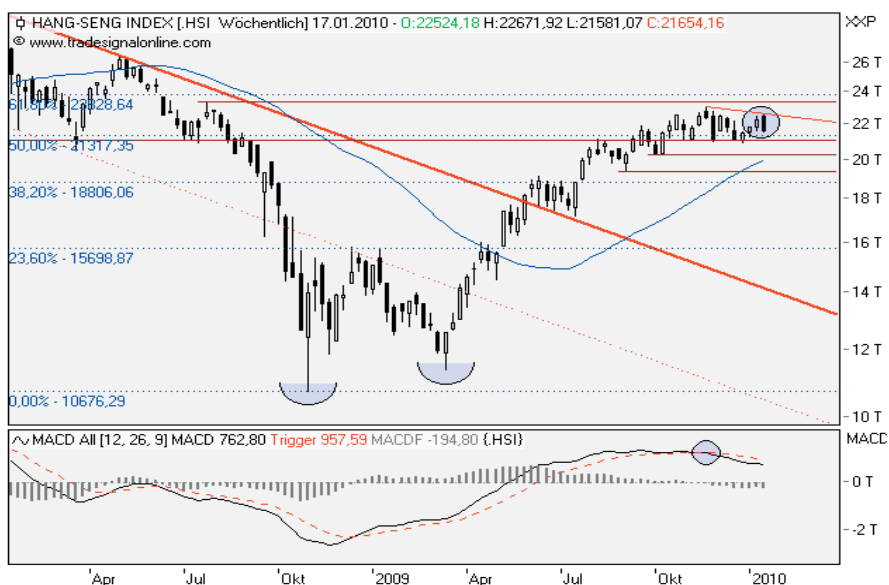
Art	WKN	Knock-Out	Laufzeit	Geld	Brief	Hebel	Handelspl.
Long	BCIAGB	9.270 Pkt.	open end	10,94 €	10,95 €	6,66	Scoach
Short	DB3JPI	11.900 Pkt.	open end	1,10 €	1,11 €	6,64	Scoach



## ■ NASDAQ 100

Ende Dezember 2009 löste der NASDAQ 100 ein ansteigendes Dreieck bullisch auf und legte danach bis 1.897 Punkte zu. Dort traf er an der oberen Kanalbegrenzung auf Widerstand und konsolidiert seitdem. Fällt der Index dabei unter 1.852 Punkte zurück, muss mit einer Ausweitung der Konsolidierung und einem Rücksetzer auf 1.815 Punkte gerechnet werden. Solange sich der NASDAQ 100 über 1.852 Punkte hält, ist von einer Fortsetzung der Seitwärtsbewegung auszugehen.

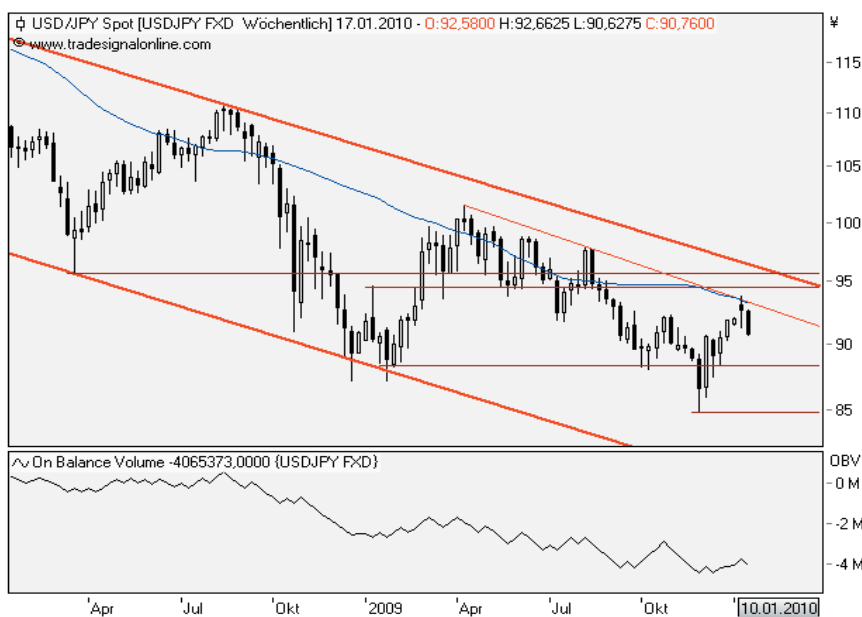
Art	WKN	Knock-Out	Laufzeit	Geld	Brief	Hebel	Handelspl.
Long	DB8ND3	1.626 Pkt.	open end	1,89 €	1,90 €	6,93	Scoach
Short	CB8ZPC	2.109 Pkt.	open end	1,93 €	1,94 €	6,95	Scoach



## ■ Hang Seng

Beim Hang Seng hat sich die Lage weiter verschlechtert. Zwar wurde die Unterstützung im Bereich 21.000 Punkte noch nicht unterschritten, doch das könnte sich in der kommenden Woche ändern. Denn nach der Aufwärtsbewegung seit dem letzten Test der Unterstützung bildete sich diese Woche ein Bearish Engulfing auf Wochenbasis. In Kombination mit dem Shortsignal des MACD droht ein Rutsch unter 21.000 Punkte. Daraus ergäbe sich ein Rückschlagpotenzial bis 19.426 Punkte.

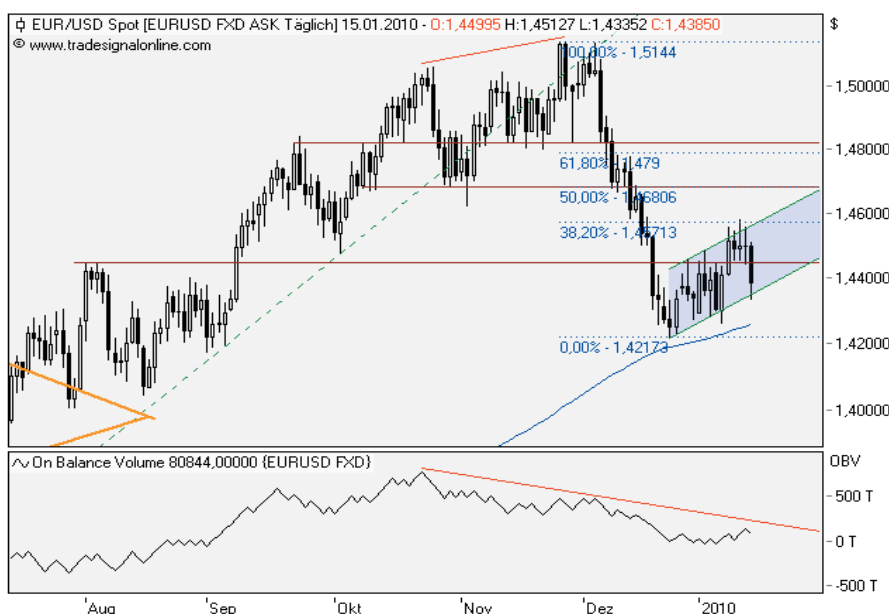
Art	WKN	Knock-Out	Laufzeit	Geld	Brief	Hebel	Handelspl.
Long	BCIAD6	19.100 Pkt.	open end	2,94 €	2,98 €	6,51	Scoach
Short	BCIASC	23.200 Pkt.	open end	3,06 €	3,10 €	6,34	Scoach



### USD/JPY

Letzte Woche traf der US-Dollar auf einen doppelten Widerstand, bestehend aus dem seit April 2009 bestehenden Abwärtstrend und der 200-Tage-Linie. Diese Kombination von Widerständen erwies sich als zu stark und beendete die Erholung des Greenbacks vorerst. Fällt dieser auch durch die Unterstützung bei 90,6010 JPY, muss mit weiteren Abgaben auf 88,3000 bzw. 84,8075 JPY gerechnet werden. Erst ein Ausbruch über 93,7850 JPY wäre ein bullisches Zeichen. Allerdings wartet in diesem Fall bereits bei 96,0000 JPY die nächste Herausforderung.

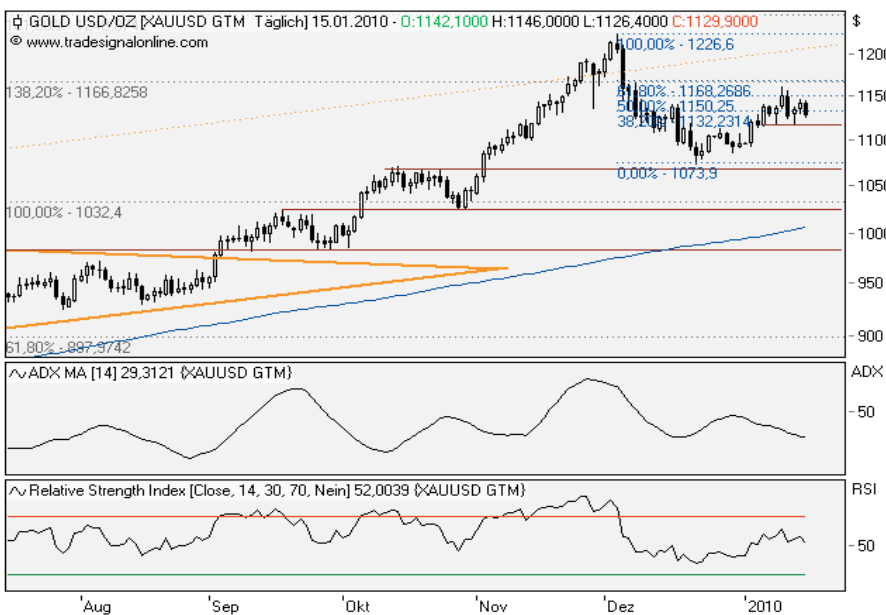
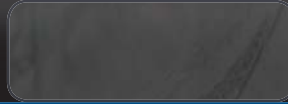
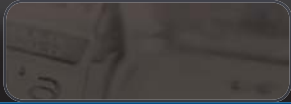
Art	WKN	Knock-Out	Laufzeit	Geld	Brief	Hebel	Handelspl.
Long	AA17VX	86,49 JPY	open end	4,55 €	4,61 €	15,30	Scoach
Short	DB7QT8	96,05 JPY	open end	4,56 €	4,58 €	15,01	Scoach



### EUR/USD

Nachdem der Euro bei 1,4217 USD eine Gegenbewegung startete, traf er bereits an dem 38,2%-Fibonacci-Retracement der vorangegangenen Abwärtsbewegung bei 1,4571 USD auf Widerstand. Mehrere Tageskerzen mit langen Dochten zeugen zusätzlich von einem Angebotsüberhang im Bereich 1,4557 USD. Mit einem Ausbruch (Schlusskursbasis) unter 1,4359 würde der Euro die aktuelle Flagge bärisch auflösen, was für eine Fortsetzung der Abwärtsbewegung auf 1,3500 USD spräche. Stopps bei 1,4685 USD setzen.

Art	WKN	Knock-Out	Laufzeit	Geld	Brief	Hebel	Handelspl.
Long	BN3K53	1,36 USD	open end	6,66 €	6,68 €	14,94	Scoach
Short	BN15WB	1,51 USD	open end	6,43 €	6,45 €	15,64	Scoach

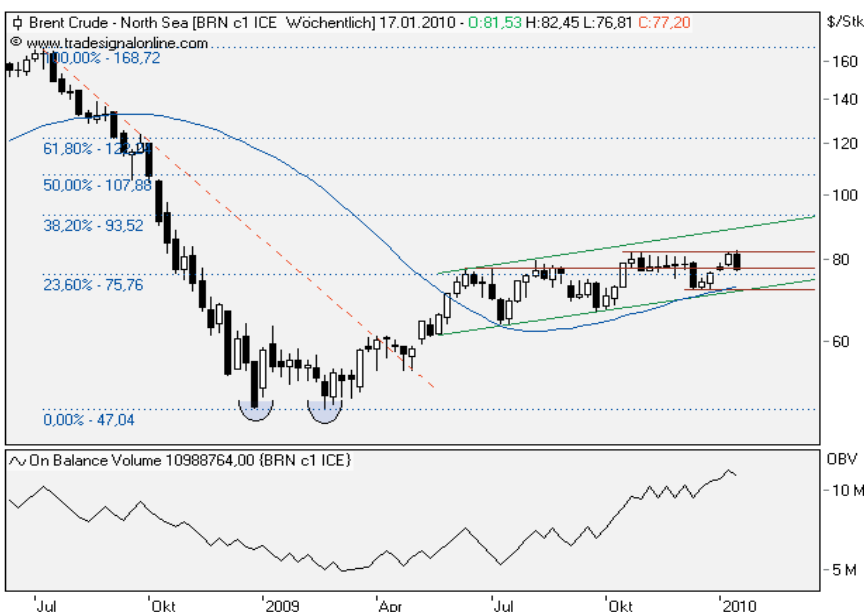


## Gold

Nach dem Allzeithoch bei 1.226,60 Dollar kam es beim Gold zu einer Korrektur des letzten Aufwärtsimpulses. Bei 1.073,90 Dollar startete eine Gegenbewegung, welche das bei 1.150,25 Dollar verlaufende 50-%-Retracement der Korrektur bisher nicht überwinden konnte. Diese Woche erwiesen sich bereits 1.146,00 Dollar als Widerstand und führten zu schwächeren Notierungen. Fällt Gold unter 1.118,25 Dollar zurück, muss mit einem erneuten Test des Tiefs bei 1.073,90 Dollar gerechnet werden. Die mittelfristige Aufwärtsbewegung ist aber weiterhin intakt.

Art WKN Knock-Out Laufzeit Geld Brief Hebel Handelspl.

Long SG07JK 913 USD open end 16,63 € 16,68 € 4,76 Scoach  
 Short SG5DMC 1.326 USD open end 18,50 € 18,55 € 4,20 Scoach



## Brent Crude Oil

Mitte Dezember traf Brent bei 72,00 Dollar mehrfach auf Unterstützung und legte danach wieder zu. Allerdings erwies sich der Widerstand bei 82,00 Dollar erneut als zu stark und schickte die Kursnotierung in dieser Woche wieder abwärts. Kann Brent zu Wochenbeginn den ehemaligen Widerstand bei 77,50 Dollar nicht zurückerobern, muss mit einem Test der 200-Tage-Linie bei 72,59 Dollar bzw. der unteren Begrenzung des Aufwärtstrendkanals bei 71,88 Dollar gerechnet werden, wo sich antizyklische Käufe anbieten.

Art WKN Knock-Out Laufzeit Geld Brief Hebel Handelspl.

Long BN3JGC 60,92 USD open end 12,87 € 12,89 € 4,17 Scoach  
 ShortBN2C6N 91,97 USD open end 13,03 € 13,05 € 4,08 Scoach



### ■ Celesio

Diese Woche legte die Aktie unter hohen Umsätzen deutlich zu und schloss über 20,00 Euro. Auch wenn Celesio kurzfristig überkauft ist, können Rücksetzer bis in den Bereich 19,60 bis 19,00 Euro zum Aufbau einer Longposition genutzt werden, die bei 17,07 Euro abgesichert wird. Anschließend sollte sich die Aufwärtsbewegung über 22,11 Euro in Richtung 25,00 / 26,00 Euro fortsetzen.

#### Trade-Box

WKN:	CLS100	Richtung:	Long				
Kaufkurs:	19,60 €	C/R-Relation:	2,53				
Ziel:	26,00 €	Chance:	+32,65%				
Stopp:	17,07 €	Risiko:	-12,91%				
Art	WKN	Knock-Out	Laufzeit	Geld	Brief	Hebel	Handelspl.
Long	DB1ZQ	16,60 €	open end	0,54 €	0,55 €	3,68	Scoach



### ■ TAG Immobilien

Bei 4,97 Euro traf die Aktie auf Widerstand und konsolidiert seitdem erneut. Die dabei rückläufigen Umsätze, die mit der durch ein Reversal zu Wochenbeginn eingeleiteten Aufwärtsbewegung zuletzt wieder anziehen, sprechen für weiterhin vorhandenes Kaufinteresse. Sobald der Ausbruch über 4,97 Euro gelingt, hat die Aktie weiteres Aufwärtspotenzial bis 5,85 Euro. Käufe bieten sich um 4,70 Euro mit einem Stopp bei 4,15 Euro an.

#### Trade-Box

WKN:	830350	Richtung:	Long
Kaufkurs:	4,70 €	C/R-Relation:	2,09
Ziel:	5,85 €	Chance:	+24,47%
Stopp:	4,15 €	Risiko:	-11,70%

## Musterdepot

Wert/Name	WKN/ Kürzel	Kauf- kurs	Kauf- datum	Stop- Loss	Kurs aktuell	Stück- zahl	+/-
DJ UBS Comm. Index	AOSVX3	18,39 €	26.10.09	18,82 €	19,68 €	550	+ 7,01 %
Jungheinrich VZ	621993	14,00 €	16.11.09	12,40 €	15,70 €	500	+ 12,14 %
Evotec	566480	2,05 €	30.11.09	2,10 €	2,19 €	5.538	+ 6,83 %
Asian Bamboo	AOM6M7	23,00 €	30.11.09	21,73 €	27,25 €	250	+ 18,48 %
DJ Turkey Titans 20	LYXOAK	38,50 €	07.12.09	39,17 €	44,16 €	185	+ 14,70 %

## ■ Kommentar 17.01. 2010

Unser Musterdepot hat die Marktschwäche vom Freitag ganz gut weggesteckt, insbesondere Asian Bamboo und Jungheinrich setzten ihre Aufwärtsbewegung fort. Evotec befindet sich derweil weiterhin in einer breit angelegten Konsolidierung. Dabei kann es durchaus noch einmal zu einem Rücksetzer in den Bereich 1,90 Euro kommen, weshalb wir unseren Stopp zuletzt erhöht haben. Im Falle eines Rücksetzers auf 1,90 Euro bietet sich auf diesem Niveau ein neuer Einstieg an.

### Asian Bamboo



### Evotec



### Performance

Depotwert	45.784,32 €
Liquidität	58.440,72 €
Gesamtwert	104.225,04 €
Performance seit Start im Oktober 2002	+ 108,45 %
Startkapital	50.000,00 €

## Geplante Neuaufnahmen

Wert/Name	WKN/ Kürzel	Kauf- Limit	Stop- Loss

## ■ Kommentar

Im Moment planen wir keine neuen Engagements.

## ■ Anlagephilosophie

Das Musterdepot richtet sich an den eher konservativen Anleger. Hier nehmen wir charttechnische Setups mittels Engagements u.a. in Aktien, ETFs und derivative Finanzinstrumente mit geringem Hebel wahr. Die Transaktionen erfolgen transparent nach Ankündigung.

## Performancehistorie

Index	2003	2004	2005	2006	2007	2008	2009	2010
Musterdepot	+ 47,12 %	+ 9,89 %	+ 13,26 %	+ 15,24 %	- 15,48 %	+ 1,25 %	+ 12,05 %	+ 2,23 %
DAX	+ 37,08 %	+ 7,34 %	+ 27,07 %	+ 21,98 %	+ 22,29 %	- 40,37 %	+ 23,85 %	- 1,37 %
MSCI World (US\$)	+ 30,81 %	+ 12,84 %	+ 7,68 %	+ 17,83 %	+ 7,09 %	- 42,08 %	+ 26,98 %	+ 2,33 %

## Musterdepot - Zertifikate und Optionsscheine

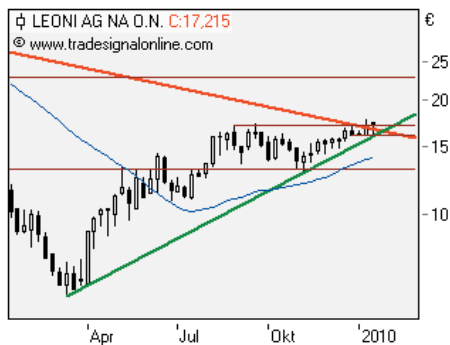
Wert/Name	WKN/ Kürzel	Kauf- kurs	Kauf- datum	Stop- Loss	Kurs aktuell	Stück- zahl	+/-
LEONI WAVE Call	DB7EM1	0,64 €	30.11.09	0,71 €	0,81 €	6.500	+ 26,56 %
Pfeiffer Vacuum Long	CM00SX	2,13 €	05.01.10	1,68 €	2,13 €	2.255	+ 0,00 %

## ■ Kommentar 17.01. 2010

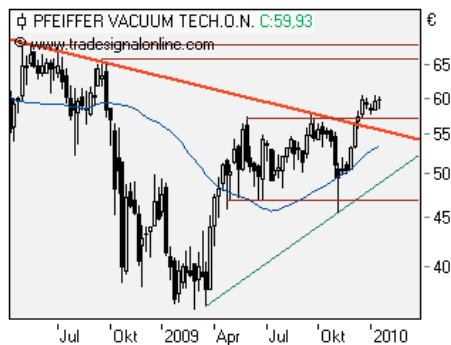
LEONI konnte sich trotz Marktschwäche behaupten und sogar leicht zulegen.

Pfeiffer Vacuum konnte noch nicht wirklich Fahrt aufnehmen, mit der Position wollen wir aber an einer mittelfristigen Aufwärtsbewegung profitieren, sodass wir uns hier in Geduld üben.

### LEONI



### Pfeiffer Vacuum



### Performance

Depotwert	10.068,15 €
Liquidität	95.559,28 €
Gesamtwert	105.737,43 €
Performance seit Start im Februar 2003	+ 111,47 %
Startkapital	50.000,00 €

## Geplante Neuaufnahmen

Wert/Name	WKN/ Kürzel	Kauf- Limit	Stop- Loss
EUR/USD	BN4DR1	4,10 €	2,05 €

## ■ Kommentar

Die Gegenbewegung beim Euro gegenüber dem Dollar scheint sich ihrem Ende zu nähern. Mit einem Mini Future Short (500 Stück, Kauf über Scoach) spekulieren wir auf eine bärische Flaggenauflösung und die Fortsetzung der vorherigen Abwärtsbewegung.

## ■ Anlagephilosophie

Das Musterdepot Zertifikate und Optionsscheine richtet sich an spekulative Anleger, die charttechnische Setups mittels derivativer Finanzinstrumente gehebelt handeln wollen. Die einzelnen Transaktionen erfolgen transparent nach Ankündigung.

## Performancehistorie

Index	2003	2004	2005	2006	2007	2008	2009	2010
Musterdepot	+ 1,54 %	+ 2,34 %	+ 28,71 %	+ 32,25 %	+ 2,62 %	+ 18,89 %	- 2,54 %	+ 0,56 %
DAX	+ 37,08 %	+ 7,34 %	+ 27,07 %	+ 21,98 %	+ 22,29 %	- 40,37 %	+ 23,85 %	- 1,37 %
MSCI World (US\$)	+ 30,81 %	+ 12,84 %	+ 7,68 %	+ 17,83 %	+ 7,09 %	- 42,08 %	+ 26,98 %	+ 2,33 %

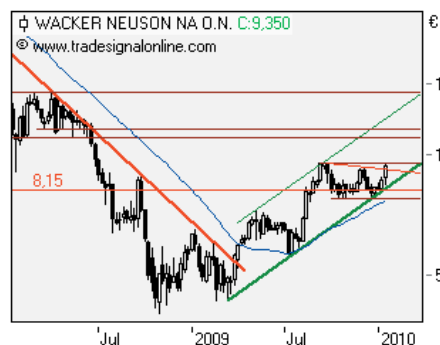
# Empfehlungen im Rückblick

Wert	Empfohlen	Kurs	Aktuelle Einschätzung
Air Berlin	10.01. 2010	4,27 €	Air Berlin bestätigte in dieser Woche den Bruch des langfristigen Abwärtstrends. Nun gilt es, das Zwischenhoch bei 5,38 Euro zu knacken. Stopps sollten auf 3,80 Euro nachgezogen werden.
Wacker Neuson	10.01. 2010	8,65 €	Die Aktie hat sich diese Woche gut entwickelt und den kurzfristigen Abwärtstrend bei 9,18 Euro geknackt. Nun muss sie den Widerstand bei 9,51 Euro überwinden, um anschließend in Richtung 11,00 / 11,55 Euro vorzustoßen.
Wienerberger	06.12. 2009	11,97 €	Am Dienstag gelang der Anstieg über den kurzfristigen Abwärtstrend, sodass sich die Aufwärtsbewegung nun über 16,98 Euro bis zum langfristigen Abwärtstrend bei 18,70 Euro fortsetzen kann. Stopps auf 12,05 Euro nachziehen.

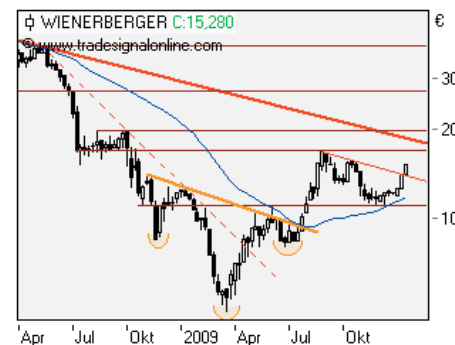
Air Berlin



Wacker Neuson



Wienerberger



## Impressum und Disclaimer



**V.i.S.d.P.:** Christian Ernst Frenko

**Herausgeber:** finanzpark AG,  
Fürther Str. 17a, 90429 Nürnberg,  
[info@finanzpark.de](mailto:info@finanzpark.de)

**Chefredaktion:** Steffen Droemert

**Art Direction:** Tolon Demirkazik

**Aboservice:** Simone Mayer,  
[aboservice@finanzpark.de](mailto:aboservice@finanzpark.de)

Die Charts wurden mit freundlicher Unterstützung von [tradesignal](http://www.tradesignalonline.com) erstellt. (Nähere Infos unter [www.tradesignalonline.com](http://www.tradesignalonline.com))

(c) finanzpark AG 2010

**Amtsgericht:** Nürnberg, HRB: 24981

**UST-IdNr.:** DE 813258865

**Vorstand:** Christian Ernst Frenko (Vorsitz),  
Georg Rösl, Dzulijano Trajanoski, Andreas Fiek

**Aufsichtsrat:** Stephan Heibel (Vorsitz),  
Phillip Drescher, Helmut Rower

Indirekte sowie direkte Regressanspruchnahme und Gewährleistung muss trotz akkurater Research und der Sorgfaltspflicht verbundenen Prognostik kategorisch ausgeschlossen werden. Insbesondere gilt dies für Leser, die unseren Handelsanregungen folgen. So stellen diese in keiner Weise einen Aufruf zur individuellen oder allgemeinen Nachbildung, auch nicht stillschweigend, dar. Handelsanregungen oder anderweitige Informationen im „Der ChartTrader“ stellen keine Aufforderung von Kauf oder Verkauf von Wertpapieren oder derivativen Finanzprodukten dar. Eine Haftung für mittelbare und unmittelbare Folgen der veröffentlichten Inhalte ist somit ausgeschlossen. Die Redaktion bezieht Informationen aus Quellen, die sie als vertrauenswürdig erachtet. Eine Gewähr hinsichtlich Qualität und Wahrheitsgehalt dieser Informationen muss dennoch kategorisch ausgeschlossen werden. „Der ChartTrader“ darf keinesfalls als persönliche oder auch allgemeine Beratung aufgefasst werden, auch nicht stillschweigend, da wir mittels veröffentlichter Inhalte lediglich unsere subjektive Meinung reflektieren. Weiterhin kann nicht ausgeschlossen werden, dass Redaktionsmitglieder sich im Besitz von Wertpapieren befinden, über die wir im Rahmen des „Der ChartTrader“ oder anderweitig Bericht erstatten. Leser, die aufgrund der im „Der ChartTrader“ veröffentlichten Inhalte Anlageentscheidungen treffen bzw. Transaktionen durchführen, handeln vollständig auf eigene Gefahr. Die im „Der ChartTrader“ oder anderweitig damit im Zusammenhang stehenden Informationen begründen somit keinerlei Haftungsobliegenheit. Insbesondere weisen wir hierbei auf die bei Geschäften mit Optionsscheinen, Derivaten und derivativen Finanzinstrumenten besonders hohen Risiken hin. Der Handel mit Optionsscheinen bzw. Derivaten ist ein Börsentermingeschäft. Den erheblichen Chancen stehen entsprechende Risiken bis hin zum Totalverlust gegenüber. Nur wer gem. § 53 Abs. 2 BörsenG die bei Banken und Sparkassen ausliegende Broschüre 'Basisinformationen über Börsentermingeschäfte' und das Formular 'Verlustrisiken bei Börsentermingeschäften' gelesen und verstanden hat, darf am Handel mit Optionsscheinen teilnehmen. Der „Der ChartTrader“ erfüllt diese Aufklärungsfunktion nicht. Wer aufgrund der Handelsanregungen im „Der ChartTrader“ Optionsschein- oder Derivatgeschäfte tätigt, erklärt damit ausdrücklich, über die geforderte Börsentermingeschäftsfähigkeit zu verfügen und sich somit aller Risiken bewusst zu sein. Ausdrücklich weisen wir auf die im Wertpapiergeschäft immer vorhandenen erheblichen Risiken hin. Aktieninvestitionen sowie Optionsscheingeschäfte, der Handel mit derivativen Finanzprodukten als auch Anlagen in Investmentfonds beinhalten das Risiko enormer Wertverluste. Insbesondere gilt dies auch im Zusammenhang mit dem börslichen und vorbörslichen Handel von Neuemissionen und speziell bei Anlagen in nicht börsennotierte Unternehmen, wie dies bei Venture-Capital-Anlagen der Fall ist. Ein Totalverlust des eingesetzten Kapitals kann dabei keineswegs ausgeschlossen werden. Eigenverantwortliche Anlageentscheidungen im Wertpapiergeschäft darf der Anleger nur bei eingehender Kenntnis der Materie in Erwägung ziehen, in jedem Falle aber ist die Inanspruchnahme einer persönlichen Beratung der Haus- und/oder Depotbank unbedingt zu empfehlen. Im „Der ChartTrader“ befinden sich beispielsweise im Rahmen von Werbeanzeigen oder zur Quellenangabe weitergehender Informationen gelegentlich Hyperlinks zu anderen Seiten im Internet. Für all diese Links gilt: Die finanzpark AG erklärt als Herausgeberin des „Der ChartTrader“ ausdrücklich, keinerlei Einfluss auf die Gestaltung und die Inhalte der gelinkten Seiten zu haben. Daher distanziert sich die finanzpark AG hiermit ausdrücklich von den Inhalten aller verlinkten Seiten und macht sich deren Inhalte ausdrücklich nicht zu Eigen. Diese Erklärung gilt für alle in den Seiten vorhandenen Hyperlinks, ob angezeigt oder verborgen, und für alle Inhalte der Seiten, zu denen diese Hyperlinks führen.