

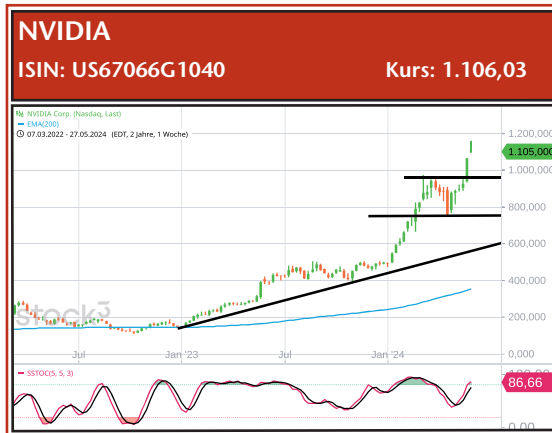
Die Termin-Börse

Der Börsenbrief für Termingeschäfte

Sehr geehrte Damen und Herren,

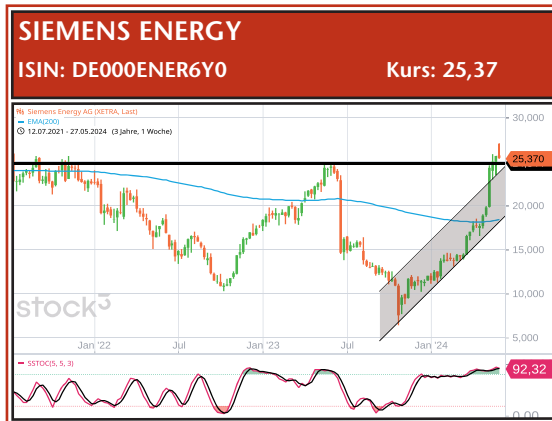
NVIDIA war die spannendste Wette auf dem Spitzenniveau aller Börsen. Der letzte Anstoß kam am Dienstag mit der Ankündigung, 10 zu 1 Gratisaktien auszugeben und dem Marktwert fehlen nur weniger als 200 Mrd. \$ für die nächste magische Zahl von 3 Bio. \$ Marktkapitalisierung:

In der TB-Daily gingen wir mit Erfolg ganz kurzfristig long, aber wir stellten uns auf eine Short-Position ein. Eine solche ist in der aktuellen Ausgabe noch gültig. Es wird der wohl spannendste Short der nächsten Wochen. Denn klar dürfte inzwischen geworden sein, dass derartige Verläufe nicht von Dauer sind.



Die TIPPS der WOCHE:

SIEMENS ENERGY war die deutsche Variante. Wir waren long und sind zu früh über Stop ausgeschieden. Die Besonderheit in dieser Aktie: Sie wurde von sämtlichen Analysten umfangreich herabgestuft und am Ende notierte der Kurs bei rd. 7 € im Tief. Daraus wurde in der Erholung inzwischen knapp 27 € im Kurs und nur RHEIN-METALL schaffte noch mehr. Was jetzt? Eine technische Korrektur steht auch bei SIEMENS ENERGY an, aber nur eine solche in einem langen Aufwärtstrend. Mit so raschen Bewegungen ist also SIEMENS ENERGY ein Short für kurze Zeit. Fazit: In den nächsten Wochen stehen mehrere solcher Kurzfristkorrekturen an, die wir täglich in TB-Daily (siehe unter [KLICK HIER](#)) auszuloten versuchen.



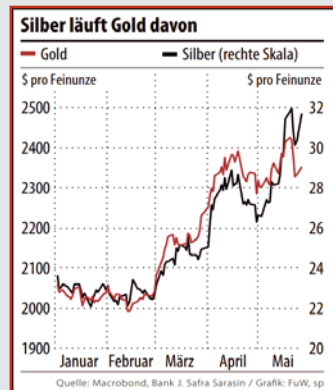
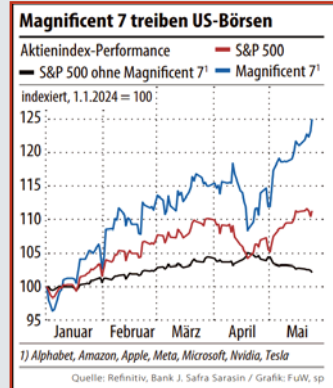
Vorschlag 1: Kaufen Sie das **SIEMENS ENERGY**-Open end-Turbo-Call-Zertifikat von der Société Générale mit der ISIN DE000SW53Y34 (Open end, akt. Basis, akt. Knockout-Schwelle 17,465 €, Hebel 2,95, Kurs 8,52 €) zu einem Drittel billigst. Platzieren Sie zwei Zukauflimits auf 8,18 und 7,32 €. Geben Sie ein Stop-Loss-Limit zur Verlustbegrenzung mit 5,78 € in den Markt.

Die Small Caps bieten eine andere Sicht. Nach markanten Kursverlusten über mehrere Wochen hinweg baute sich eine überkaufte Marktlage auf, die zu Potenzialen über 100 % in den Aktienkursen führt. Für diejenigen, die Geduld haben. Für die

Risikohinweis:

Termingeschäfte sind hochspekulative Börseninstrumente. Den überdurchschnittlichen Chancen stehen erhebliche Risiken gegenüber. Nur wer die bei allen Banken ausliegende Broschüre „Basisinformationen über Börsentermingeschäfte“ und das Formular „Verlustrisiken bei Börsentermingeschäften“ gelesen und auch verstanden hat, sollte sich an Terminmarkt-Spekulationen beteiligen! Dies ist rechtlich zwingend vorgeschrieben. Alle von uns in dieser Ausgabe gemachten Angaben beruhen auf Quellen, die wir als seriös erachten. Eine Garantie für die Vollständigkeit und Richtigkeit der von uns gemachten Angaben können wir jedoch nicht übernehmen.

Die markantesten CHARTS der WOCHE:





kurze Zeit liegen die Hebel-Chancen der Call-Zertifikate bei über 50 % mit einer weiteren Besonderheit:

Small Caps haben enge Märkte, die bei entsprechenden Empfehlungen von Banken oder Analyseteams sehr schnell zu Tagesgewinnen bis 10 % führen. Deshalb sollte man frühzeitig einsteigen inkl. der obligatorischen Stop-Loss-Limits für den Fall, dass die Spekulation nicht aufgeht.

VERBIO ist eine solche Gelegenheit. VERBIO steht für Biogas mit Schwerpunkt Ostdeutschland und ist politisch umstritten. Doch das Geschäftsmodell steht. Die unterschiedlichen Analystenurteile führen zu relativ volatilen Kursbewegungen. Investieren kann man nur, wenn es wieder

einmal eine Abstufung gibt. 31 % Kursrückgang seit Jahresanfang sind das Ergebnis. Dabei entwickelt sich der Gewinn überzeugend, aktuelles KGV 9,1 sagt alles. Wir gehen long.

Vorschlag 2: Ordern Sie das **VERBIO VEREINIGTE BIOENERGIE**-Open end-Turbo-Long-Zertifikat von der Société Générale mit der ISIN DE000SU610L8 (Open end, akt. Basis, akt. Knockout-Schwelle 14,105 €, Hebel 2,59, Kurs 8,51 €). Nehmen Sie die Position zu einem Drittel zum aktuellen Kurs auf. Platzieren Sie zwei Zukaufimits auf 7,95 und 7,45 €. Geben Sie ein Stop-Loss-Limit zur Verlustbegrenzung mit 5,75 € in den Markt.

■ **NAGARRO steht in der gleichen Konstellation.** Der IT-Dienstleister wurde unterschiedlich eingeordnet, aber überzeugte kürzlich mit den Daten für das erste Quartal. Zeitweise sprang der Kurs um 8 % an einem Tag. Klar ist die Gewinnsschätzung per 2025 mit einer Zielgröße von 6,15 € je Aktie. In diesem Jahr sollen es 4,72 € werden, nach 3,91 € im letzten Jahr. Klare Tendenz! Wir gehen ebenfalls long.

Vorschlag 3: Gehen Sie in dem **NAGARRO**-Open end-Turbo-Long-Zertifikat von der Société Générale mit der ISIN DE000SW19WJ6 (Open end, akt. Basis, akt. Knockout-Schwelle 55,922 €, Hebel 3,20, Kurs 2,47 €) zu einem Drittel unlimitiert in den Markt. Die Zukaufimits platzieren wir auf 2,16 und 1,84 €. Sichern Sie sich über ein Stop-Loss-Limit zur Verlustbegrenzung bei 1,22 € ab.

■ ■ ■ Weitere TIPPS der WOCHE:

■ **In Silber sind wir mit + 52 % vorne.** Die kurze Korrektur der vergangenen drei Tage um etwa 8 % in den Optionen nutzen wir für eine neue Long-Position.

Vorschlag 4: Ordern Sie ein zweites **SILBER**-Open end-Turbo-Long-Zertifikat von der Société Générale mit der ISIN DE000CL7FPV0 (Open end, akt. Basis, akt. Knockout-Schwelle 20,390 USD, Hebel 2,88, Kurs 10,78 €). Nehmen Sie die Position zu einem Drittel zum aktuellen Kurs auf. Platzieren Sie zwei Zukaufimits auf 9,75 und 8,85 €. Geben Sie ein Stop-Loss-Limit mit 6,95 € in den Markt.

■ **EBAY ist immer noch das größte Portal für Vermittlungen oder Versteigerungen.** Dem Höhenflug in der Pandemie mit Kursen bis 80 \$ folgte eine deutliche Korrektur. Diese brachte eine sehr brauchbare neue Basis für eine Long-Position. Wir spielen mit.

Vorschlag 5: Gehen Sie in dem **EBAY**-Open end-Turbo-Long-Zertifikat von der Société Générale mit der ISIN DE000SN09SH8 (Open end, akt. Basis, akt. Knockout-Schwelle 36,245 USD, Hebel 3,10, Kurs 1,59 €) zu einem Drittel unlimitiert in den Markt. Die Zukaufimits platzieren wir auf 1,36 und 1,23 €. Sichern Sie sich über ein Stop-Loss-Limit zur Verlustbegrenzung bei 0,94 € ab.

■ **VOSSLOH ist wohl der größte Gewinner im riesigen Bauprojekt der Deutschen Bahn.** Der Auftragsbestand wird zurzeit mit 19 Mrd. € veranschlagt, was zu 90 % von den Planungen der Bahn abhängt. Die Gewinntendenz ist klar. Die Bewertung mit 13,8 ebenfalls. Wir spielen auf jeden Fall mit.

Vorschlag 6: Nehmen Sie das **VOSSLOH**-Open end-Turbo-Long-Zertifikat von Lang & Schwarz mit der ISIN DE000LX15ZE1 (Open end, akt. Basis-, akt. Knockout-Schwelle 30,834 €, Hebel 2,62, Kurs 1,82 €) zu einem Drittel billigst auf. Setzen Sie gleichzeitig zwei Zukaufimits auf 1,53 und 1,38 €. Platzieren Sie das Stop-Loss-Limit zur Verlustbegrenzung auf 1,04 €.

■ **CECONOMY ist noch immer der größte Händler für Unterhaltungselektronik mit einem gerundeten Umsatz um 26 Mrd. € p. a.** Der Marktwert erreicht jedoch nur mickrige 1,54 Mrd. € bei einem KGV von 8,8. Hier geht es also um die Normalisierung der Bewertung und keine Sonderstory.

Vorschlag 7: Ordern Sie das **CECONOMY**-Open end-Turbo-Long-Zertifikat von der Société Générale mit der ISIN DE000SW5UHB1 (Open end, akt. Basis, akt. Knockout-Schwelle 2,063 €, Hebel 3,04, Kurs 1,00 €). Nehmen Sie die Position zu einem Drittel billigst auf. Platzieren Sie zwei Zukaufimits auf 0,91 und 0,83 €. Geben Sie ein Stop-Loss-Limit zur Verlustbegrenzung mit 0,62 € in den Markt.

■ **In Zürich bahnt sich eine weitere Bankenfusion an.** JULIUS BÄR beabsichtigt angeblich ein Übernahmeangebot für EFG INTERNATIONAL, die bereits 100 % zugelegt haben. Es wird ein ähnliches Spektakel wie im Fall Credit Suisse. Wir spielen bei BÄR mit.

Vorschlag 8: Kaufen Sie das **JULIUS BÄR**-Open end-Turbo-Long-Zertifikat von Morgan Stanley mit der ISIN DE000MG32GC3 (Open end, akt. Basis, akt. Knockout-Schwelle 35,220 CHF, Hebel 2,92, Kurs 1,92 €) zu einem Drittel unlimitiert. Die Zukaufimits platzieren wir auf 1,72 und 1,45 €. Sehen Sie das Stop-Loss-Limit zur Verlustbegrenzung mit 1,02 € vor.

■ **Die Volatilität aller China-Titel ist bekannt, aber alles innerhalb eines deutlich erkennbaren Trends.** Bei BYD und GEELY sind wir über Stops ausgeschieden. Wir steigen neu ein.

Vorschlag 9: Nehmen Sie das **BYD**-Open end-Turbo-Call-Zertifikat von der Société Générale mit der ISIN DE000SB7GHT3 (Open end, akt. Basis 136,889 HKD, akt. Knockout-Schwelle 144,560 HKD, Hebel 2,62, Kurs 9,81 €) zu einem Drittel billigst auf. Setzen Sie gleichzeitig zwei Zukaufimits auf 9,23 und 8,72 €. Sichern Sie sich über ein Stop-Loss-Limit zur Verlustbegrenzung bei 6,85 € ab.

Vorschlag 10: Gehen Sie in dem **GEELY**-Open end-Turbo-Long-Zertifikat von der Société Générale mit der ISIN DE000SU5MB37 (Open end, akt. Basis 6,445 HKD, akt. Knockout-Schwelle 6,850 HKD, Hebel 3,05, Kurs 3,67 €) zu einem Drittel unlimitiert in den Markt. Die Zukaufimits platzieren wir auf 3,46 und 3,12 €. Sichern Sie sich über ein Stop-Loss-Limit zur Verlustbegrenzung bei 2,32 € ab.

■ ■ ■ ABRECHNUNGEN von letzter AUSGABE:

● Das **STARBUCKS**-Open end-Turbo-Long-Zertifikat von der Société Générale mit der ISIN DE000CL5LYL5 (Open end, akt. Basis, akt. Knockout-Schwelle 53,645 USD, Hebel 3,11, Kurs 2,31 €) wurde mit 2,36 € aufgenommen. Platzieren Sie weiterhin zwei Zukaufimits auf 2,02 und 1,78 €. Fixieren Sie das Stop-Loss-Limit auf 1,28 €. ● Für das **NOKIA**-Open end-Turbo-Long-Zertifikat von der Société Générale mit der ISIN DE000CL5WR06 (Open end, akt. Basis, akt. Knockout-Schwelle 2,351 €, Hebel 2,91, Kurs 12,36 €) waren 12,12 € zu zahlen. Die Zukaufimits lassen wir auf 11,45 und 10,69 € stehen. Sehen Sie das Stop-Loss-Limit zur Verlustbegrenzung unverändert mit 8,24 € vor. ● Der Einstieg in das **HP INC.**-Open end-Turbo-Long-Zertifikat von der Société Générale mit der ISIN DE000SB7VGM9 (Open end, akt. Basis, akt. Knockout-Schwelle 21,078 USD, Hebel 2,30, Kurs 1,56 €) erfolgte mit 1,07 €. Stornieren Sie die Zukaufimits bei 0,92 und 0,77 €. Erhöhen Sie das Stop-Loss-Limit zur Verlustbegrenzung auf 1,18 €. ● Das **BILFINGER**-Open end-Turbo-Call-Zertifikat von der Société Générale mit der ISIN DE000SU4GBP8 (Open end, akt. Basis, akt. Knock-out-Schwelle 33,369 €, Hebel 3,02, Kurs 1,63 €) wurde mit 1,74 € eingebucht. Versuchen Sie jetzt nochmals mit 1,48 und 1,32 € nachzulegen. Achten Sie zudem auf das Stop-Loss-Limit bei 0,88 €.

● Das **CANCOM**-Open end-Turbo-Long-Zertifikat von der Société Générale mit der ISIN DE000SN8RH95 (Open end, akt. Basis, akt. Knockout-Schwelle 21,737 €, Hebel 3,48, Kurs 8,57 €) kostete 9,85 €. Alle Limits gingen auf. Fixieren Sie nun das Stop-Loss-Limit auf 7,28 €. ● Der Kauf des **WIENERBERGER**-Open end-Turbo-Long-Zertifikats von der Société Générale mit der ISIN DE000SU3B528 (Open end, akt. Basis, akt. Knock-out-Schwelle 22,943 €, Hebel 2,95, Kurs 1,17 €) kam mit 1,23 € zustande. Platzieren Sie weiterhin zwei Zukaufimits auf 1,05 und 0,85 €. Geben Sie ein Stop-Loss-Limit mit 0,66 € in den Markt. ● Für das **BARRY CALLEBAUT**-Open end-Turbo-Long-Zertifikat von Morgan Stanley mit der ISIN DE000MG2HPY6 (Open end, akt. Basis, akt. Knockout-Schwelle 1.108,702 CHF, Hebel 3,38, Kurs 4,70 €) waren 5,09 € aufzuwenden. Alle Limits gingen auf. Sehen Sie das Stop-Loss-Limit unverändert mit 3,65 € vor. ● Das **KERING**-Open end-Turbo-Call-Zertifikat von der Société Générale mit der ISIN DE000SW9HUH0 (Open end, akt. Basis, akt. Knockout-Schwelle 219,874 €, Hebel 3,19, Kurs 10,00 €) wurde mit 11,48 € aufgenommen. Offen ist das zweite Zukaufimit bei 9,52 €. Achten Sie auf das Stop-Loss-Limit bei 7,33 €. ● Der Einstieg in das **MERCADOLIBRE**-Open end-Turbo-Long-Zertifikat von der Société Générale mit der ISIN DE000SV80P17 (Open end, akt. Basis, akt. Knockout-Schwelle 1.183,881 USD, Hebel 3,29, Kurs 4,80 €) wurde mit 4,63 € abgerechnet. Platzieren Sie weiterhin zwei Zukaufimits auf 4,52 und 4,05 €. Setzen Sie das Stop-Loss-Limit nach wie vor auf 3,08 €.

DISPOLISTE und AUSGESTOPPTE WERTE:

DISPOLISTE									
Instrument	ISIN	TB-Nr.	2. Kauf	3. Kauf	Kaufkurs	Kurs	G/V	Stopp-Kurs	
GOLD-Open end-Turbo-Long-Zertifikat	DE000SN41MH4	17/24	66,52	60,22	73,29	71,17	-2,89%	46,45	
SILBER-Open end-Turbo-Long-Zertifikat	DE000SR8A8Y5	17/24			6,33	9,65	52,37%	8,48	
MDAX-Open end-Turbo-Call-Zertifikat	DE000CL9GZ51	20/24		7,28	8,84	8,20	-7,24%	5,64	
3M-Open end-Turbo-Long-Zertifikat	DE000SQ1D755	18/24			3,08	3,08	0,00%	2,78	
ABB-Open end-Turbo-Long-Zertifikat	DE000SD9D0Q4	05/24			1,35	2,50	85,19%	2,09	
ALLIANZ-Open end-Turbo-Long-Zertifikat	DE000S3QDJA8	19/24		8,55	9,21	9,15	-0,65%	6,74	
ALSTOM-Open end-Turbo-Call-Zertifikat	DE000SU51RN5	16/24			5,29	10,02	89,41%	9,28	
AURUBIS-Open end-Turbo-Long-Zertifikat	DE000SU64LK7	19/24	2,65	2,32	2,70	3,29	21,85%	1,68	
BARRY CALLEBAUT-Open end-Turbo-Long-Zertifikat	DE000MG2HPY6	21/24			5,09	4,63	-9,04%	3,65	
BASF-Open end-Turbo-Long-Zertifikat	DE000SQZD66	12/24			1,72	1,51	-12,21%	1,28	
BILFINGER-Open end-Turbo-Long-Zertifikat	DE000SQ4MZZ0	15/24			1,37	2,26	64,96%	2,06	
BILFINGER-Open end-Turbo-Call-Zertifikat	DE000SU4G8P8	21/24	1,48	1,32	1,74	1,61	-7,47%	0,88	
BLACKSTONE-Open end-Turbo-Long-Zertifikat	DE000HS65VA5	19/24			3,95	3,57	-9,62%	3,27	
BMW-Open end-Turbo-Long-Zertifikat	DE000SH3ZK48	20/24		2,75	3,22	2,91	-9,63%	2,06	
BNP PARIBAS-Open end-Turbo-Long-Zertifikat	DE000S87ZH18	08/24			1,94	3,28	69,07%	2,78	
BOEING-Open end-Turbo-Bull-Zertifikat	DE000SN012X1	18/24			6,21	5,85	-5,80%	5,36	
CANCOM-Open end-Turbo-Long-Zertifikat	DE000SN8RH95	21/24			9,85	8,64	-12,28%	7,28	
COMMERZBANK-Open end-Turbo-Long-Zertifikat	DE000SQ534W3	16/24			4,70	7,14	51,91%	6,38	
CONTINENTAL-Open end-Turbo-Long-Zertifikat	DE000SQ07HU1	18/24	1,72	1,54	2,14	2,07	-3,27%	1,11	
ELI LILLY-Open end-Turbo-Short-Zertifikat	DE000SU986J6	20/24		19,75	24,83	21,83	-12,08%	15,58	
ENPHASE ENERGY-Open end-Turbo-Long-Zertifikat	DE000SQ1D755	19/24	2,83	2,45	3,17	3,08	-2,84%	1,72	
FERRARI-Open end-Turbo-Short-Zertifikat	DE000SU93408	10/24			1,33	1,43	7,52%	1,23	
FIRST SOLAR-Open end-Turbo-Long-Zertifikat	DE000SU1M3U1	19/24			5,42	13,25	144,46%	12,33	
FRESENIUS MEDICAL CARE-Open end-Turbo-Long-Zertifikat	DE000SQ0WXT5	13/24			1,25	1,69	35,20%	1,44	
GEA-Open end-Turbo-Long-Zertifikat	DE000SR9LK21	44/23			1,18	1,63	38,14%	1,43	
GEBERIT-Open end-Turbo-Call-Long-Zertifikat	DE000SN8ZUS2	15/24			17,93	24,35	35,81%	23,33	
HP INC.-Open end-Turbo-Long-Zertifikat	DE000SB7VGM9	21/24			1,07	1,49	39,25%	1,18	
IBM-Open end-Turbo-Long-Zertifikat	DE000S807KX1	18/24			5,42	5,30	-2,21%	5,12	
JOHNSON & JOHNSON-Open end-Turbo-Long-Zertifikat	DE000MB2U357	18/24		4,00	4,66	4,46	-4,29%	3,07	
KERING-Open end-Turbo-Call-Zertifikat	DE000SW9HUH0	21/24		9,52	11,48	9,96	-13,24%	7,33	
LENOVO-Open end-Turbo-Call-Zertifikat	DE000SQ2C8X3	17/24			4,75	7,06	48,63%	6,98	
LINDE-Open end-Turbo-Call-Zertifikat	DE000JD6DV95	19/24	12,32	11,24	14,34	13,65	-4,81%	8,72	
MEDTRONIC-Open end-Turbo-Call-Zertifikat	DE000SQ4T255	09/24			2,34	2,07	-11,54%	2,00	
MERCADOLIBRE-Open end-Turbo-Long-Zertifikat	DE000SV80P17	21/24	4,52	4,05	4,63	4,65	0,43%	3,08	
MERCEDES-BENZ GROUP-Open end-Turbo-Call-Zertifikat	DE000SD8AHU3	20/24		1,78	2,16	1,99	-7,87%	1,32	
NOKIA-Open end-Turbo-Long-Zertifikat	DE000CL5WR06	21/24	11,45	10,69	12,12	12,30	1,49%	8,24	
NORDEX-Open end-Turbo-Long-Zertifikat	DE000SU5BQE8	19/24			4,99	5,27	5,61%	4,76	
NOVARTIS-Open end-Turbo-Long-Zertifikat	DE000HS242W3	13/24			3,05	3,45	13,11%	3,19	
NOVO NORDISK-Open end-Turbo-Short-Zertifikat	DE000SW7G8G7	20/24	3,65	3,25	4,21	3,96	-5,94%	2,36	
NVIDIA-Open end-Turbo-Short-Zertifikat	DE000SWSA546	21/24			1,61	1,45	-9,94%	0,83	
PFIZER-Open end-Turbo-Call-Zertifikat	DE000SU959W6	18/24			9,27	9,54	2,91%	9,18	
PHILIPS-Open end-Turbo-Long-Zertifikat	DE000SQ1YSR3	15/24			6,76	13,48	99,41%	12,78	
PNE-Open end-Turbo-Long-Zertifikat	DE000SU1P8Q5	12/24			4,18	5,48	31,10%	4,76	
RECKITT BENCKISER-Open end-Turbo-Long-Zertifikat	DE000SW74QM7	13/24			1,79	1,83	2,23%	1,66	
RIO TINTO-Open end-Turbo-Long-Zertifikat	DE000CL97DQ4	14/24			2,18	2,53	16,06%	2,35	
RTX CORP.-Open end-Turbo-Long-Zertifikat	DE000MD8WV88	41/23			2,44	5,18	112,30%	4,57	
SGS-Open end-Turbo-Bull-Zertifikat	DE000HDT0J2	12/24		2,67	3,14	3,04	-3,18%	1,85	
SOFTBANK GROUP-Open end-Turbo-Mini-Future-Long-Zertifikat	DE000MD4D800	20/24		0,79	0,89	1,02	14,61%	0,64	
STARBUCKS-Open end-Turbo-Long-Zertifikat	DE000CL5LYL5	21/24	2,02	1,78	2,36	2,32	-1,69%	1,28	
TRATON-Open end-Turbo-Call-Zertifikat	DE000SU6U042	20/24		0,86	1,04	1,04	0,00%	0,68	
UNITED INTERNET-Open end-Turbo-Long-Zertifikat	DE000SU9DYE0	20/24			6,64	6,07	-8,58%	5,39	
VOLKSWAGEN VZ.-Open end-Turbo-Call-Zertifikat	DE000SU09YF5	20/24			3,77	3,91	3,71%	3,54	
VOSSLOH-Open end-Turbo-Long-Zertifikat	DE000LX15ZE1	19/24	1,51	1,32	1,69	1,80	6,33%	1,02	
WIENERBERGER-Open end-Turbo-Long-Zertifikat	DE000SU3B528	21/24	1,05	0,85	1,23	1,16	-5,69%	0,66	

Redaktionsschluss Text: Freitagvormittag
Sollten Stopps oder Bestände differieren, genießen die Werte im Text Priorität.


Legende: Rot = Neuaufnahme; Felder Rot unterlegt: Limitstorno Orange unterlegt = Stopp-Kurs neu

Verkauf (TB 22/24)									
Instrument	ISIN	TB-Nr.	2. Kauf	3. Kauf	Kaufkurs	Kurs	G/V	Stoppkurs	
CATERPILLAR-Open end-Turbo-Bull-Zertifikat	DE000SV584G4	18/24			9,92	10,33	4,13%	10,33	
BYD-Open end-Mini-Future-Long-Zertifikat	DE000MG06BU0	19/24			8,10	6,12	-24,44%	6,12	
BARRY CALLEBAUT-Open end-Mini-Future-Long-Zertifikat	DE000ME7K799	16/24			4,92	6,26	27,24%	6,26	
DEUTSCHE BANK-Open end-Turbo-Long-Zertifikat	DE000SW49T20	17/24			6,41	5,49	-14,31%	5,49	
GEELY-Open end-Call-Long-Zertifikat	DE000SU4T858	14/24			3,54	4,08	15,25%	4,08	
TAIWAN SEMICONDUCTOR-Open end-Turbo-Long-Zertifikat	DE000HS2UWF7	16/24			3,40	5,59	64,41%	5,59	
TENCENT-Open end-Turbo-Long-Zertifikat	DE000MB6F604	12/24			1,14	2,08	82,46%	2,08	
VALE (ADR)-Open end-Call-Long-Zertifikat	DE000S893Y06	16/24			5,02	4,73	-5,78%	4,73	

Mit freundlichen Grüßen

Guido Schäfers

Es ist nie zu spät, das zu werden, was man hätte sein können.
(George Eliot)


Hans A. Bernecker

IMPRESSUM

Verlag: Hans A. Bernecker Börsenbriefe GmbH, Schiessstr. 55, 40549 Düsseldorf; GF: Michael Hüsgen, AG Düsseldorf HRB 88070
Abo-/Leser-Service: Bernecker Börsenbriefe, Westerfeldstr. 19, 32758 Detmold, Tel.: 0211.86417-40, Fax: -46, Mail: abo@bernecker.info

Die Termin-Börse erscheint wöchentlich. Vervielfältigung und Weiterverbreitung sind nicht erlaubt. Kein Teil darf (auch nicht auszugsweise) ohne unsere ausdrückliche vorherige schriftliche Zustimmung auf elektronische oder sonstige Weise an Dritte übermittelt, vervielfältigt oder so gespeichert werden, dass Dritte auf sie zugreifen können. Jede im Bereich eines gewerblichen Unternehmens veranlasste (auch auszugsweise) Kopie, Übermittlung oder Zugänglichmachung für Dritte verpflichtet zum Schadensersatz. Dies gilt auch für die ohne unsere Zustimmung erfolgte Weiterverbreitung. ALLE RECHTE VORBEHALTEN. Der Inhalt ist ohne Gewähr. Alle Informationen beruhen auf Quellen, die wir als zuverlässig erachten. Sie dienen der aktuellen Information und journalistischen Veröffentlichung ohne letzte Verbindlichkeit; die Informationen stellen insbesondere keine individuelle Beratung oder Empfehlung dar und begründen keine Haftung. Die vergangene Entwicklung beschriebener Finanzinstrumente ist nicht notwendigerweise maßgeblich für die künftige Performance. Risikohinweis: Alle Börsen- und Anlagegeschäfte sind grundsätzlich mit Risiken verbunden. Verluste (bis hin zum Totalverlust) können nicht ausgeschlossen werden. Der Leser sollte die von den Banken herausgegebene Informationschrift „Basisinformationen über Wertpapiere und weitere Kapitalanlagen“ sorgfältig gelesen und verstanden haben. Weitere rechtliche Hinweise finden Sie auf unserer Internetseite www.bernecker.info unter RECHTLICHES > Impressum / AGB. Kurs-Charts werden zum Großteil mit Unterstützung von Tai-Pan und Stock3 erstellt. Infos: <https://tai-pan.lp-software.de/bernecker>, <https://inside.stock3.com/events/bernecker>