

# TB-Daily

Täglicher Börsenbrief für Termingeschäfte

Zögernd!

Düsseldorf, den 30. März 2021

**Themen u. a.: Die befürchtete Hedgefonds-Pleite (Archegos Capital) ließ die Wall Street weitgehend kalt ++ Parallelen zum damaligen Hedgefonds LTCM, der das gesamte Finanzsystem bedrohte, bestehen nicht ++ Wir empfehlen heute drei Long- und eine Short-Spekulation ++ Ordern Sie Call-Zertifikate auf CREDIT SUISSE, BEIERSDORF und LEONI und einen Put auf ZOPLUS!**

Guten Morgen meine Damen und Herren,

**alle Banken in New York und Europa mussten gestern den ersten größeren Unfall eines Hedgefonds verkraften.** Dieser musste zwischen 20 und 30 Mrd. \$ Aktienbestände schnellstmöglich veräußern. Das ging glatt, aber die deutlich schwächeren Tagesumsätze zeigen, dass sehr misstrauisch auf diese Szene geschaut wird. Ob Archegos Capital der erste oder der letzte Hedgefonds ist, der in Not gerät, ist unklar. Das Ganze hat etwas Gutes an sich:

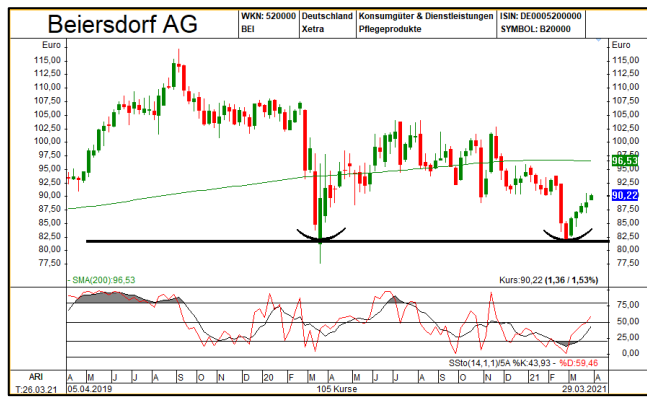
**CREDIT SUISSE verlor gestern knapp 15 % bei einem vermuteten Verlust von 3 bis 4 Mrd. \$, laut Schätzungen.** Die Endzahl ist noch offen. Bei über 25 Mrd. CHF Eigenkapital ist das zwar ärgerlich, aber zu verkraften. Für CREDIT SUISSE ist das allerdings schon der zweite Fall in diesem Jahr. Wir nutzen die Gelegenheit, long zu gehen. Wahrscheinlich wird es sogar ein Schnäppchen.



- Steigen Sie in das **CREDIT SUISSE**-Open end-Turbo-Call-Zertifikat der Société Générale mit der ISIN DE000SR8C017 (Open end, akt. Basis 7,138 CHF, akt. Knock-out-Schwelle 7,430 CHF, Hebel 3,00, Kurs 3,27 €) zu einem Drittel der geplanten Gesamtposition billigst ein. Sehen Sie zwei Zukaufimits mit 3,00 und 2,75 € vor. Geben Sie ein Stop-Loss-Limit zur Verlustbegrenzung mit 2,05 € in den Markt.

**BEIERSDORF fiel aus dem DAX heraus.** Das kostete rd. 12 % Kursverlust infolge umfangreicher Verkäufe von Fonds, die den DAX als ETF abbilden. Es ergibt sich zwangsläufig. Damit bekommt man BEIERSDORF zurzeit mit dem genannten Abschlag. 88/90 € sind eine erste Einstiegsmöglichkeit. Bei nur 300.000 Stück Umsatz ist zwar im Grundsatz ein letzter Auffangkurs von 85 € denkbar, aber unwahrscheinlich. Dafür spricht einfach die Qualität der Aktie.

- Gehen Sie in das **BEIERSDORF**-Open end-Turbo-Long-Zertifikat der Société Générale mit der ISIN DE000SD8JX96 (Open end, akt. Basis-, akt. Knock-out-Schwelle 58,964 €, Hebel 2,86, Kurs 3,17 €) zu einem Drittel der geplanten Gesamtposition billigst long. Sehen Sie zwei Zukaufimits mit 2,85 und 2,65 € vor. Platzieren Sie das Stop-Loss-Limit zur Verlustbegrenzung auf 1,99 €.



**Übertreibungen werden über kurz oder lang korrigiert.** ZOOPLUS war der letzte Überflieger, der es bis 245 € schaffte, nachdem dem größten Online-Tierversorger dank Coronakrise der Sprung in die schwarzen Zahlen gelang. Mehrere Analysten feierten dies mit einem Rekordpreis, der nun überzogen ist. Das nutzen wir für eine kurze Short-Position mit einem Spielraum bis etwa 200 €. Volatilität gehört dazu. Klar ist: ZOOPLUS ist ein interessanter Bestandteil des SDAX, aber hier geht es um überzogene Empfehlungen. Zum Instrument:



- Ordern Sie das **ZOOPLUS**-Open end-Turbo-Put-Zertifikat der Société Générale mit der ISIN DE000SD8H8N1 (Open end, akt. Basis 327,971 €, akt. Knock-out-Schwelle 304,930 €, Hebel 2,62, Kurs 9,16 €). Nehmen Sie ein Drittel der geplanten Gesamtposition billigst auf. Sehen Sie zwei Zukaufimits mit 8,75 und 8,25 € vor. Geben Sie ein Stop-Loss-Limit zur Verlustbegrenzung mit 6,78 € in den Markt.

**LEONI meldet nach langer Talfahrt vor gut sechs Wochen die Aussicht, wieder rentabel zu werden.** Mehr war noch nicht zu hören. Gleichwohl zog der Kurs von ursprünglich 7 bis 11,35 € an und korrigiert jetzt etwas heftig bis etwa 10 €. Eine gute Gelegenheit, alte Positionen auszubauen oder neue einzugehen.

- Kaufen Sie das **LEONI**-Open end-Mini-Future-Call-Zertifikat der DZ Bank mit der ISIN DE000DV0DJH9 (Open end, akt. Basis 6,538 €, akt. Knock-out-Schwelle 6,871 €, Hebel 2,51, Kurs 4,41 €) zu einem Drittel der geplanten Gesamtposition billigst. Setzen Sie zwei Zukaufimits auf 4,17 und 3,84 €. Platzieren Sie das Stop-Loss-Limit zur Verlustbegrenzung auf 2,98 €.

➤ **Die Abrechnungen von gestern:**

- Das **SHOP APOTHEKE**-Open end-Turbo-Call-Zertifikat der Société Générale mit der ISIN DE000SB40K72 (Open end, akt. Basis 106,150 €, akt. Knock-out-Schwelle 114,750 €, Hebel 2,47, Kurs 7,39 €) kostete 7,35 €. Sehen Sie zwei Zukaufimits mit 6,95 und 6,75 € vor. Geben Sie ein Stop-Loss-Limit zur Verlustbegrenzung mit 5,58 € in den Markt.
- Das **JENOPTIK**-Open end-Turbo-Long-Zertifikat der Société Générale mit der ISIN DE000CL9TQ16 (Open end, akt. Basis 16,512 €, akt. Knock-out-Schwelle 17,520 €, Hebel 2,72, Kurs 9,14 €) wurde im Mittel mit 9,68 € aufgenommen. Setzen Sie zwei

Zukaufimits auf 9,07 und 8,74 €. Platzieren Sie das Stop-Loss-Limit zur Verlustbegrenzung auf 6,98 €.

- Für das **NESTLÉ**-Open end-Turbo-Call-Zertifikat der Société Générale mit der ISIN DE000CJ5JQ57 (Open end, akt. Basis 69,623 CHF, akt. Knock-out-Schwelle 71,070 CHF, Hebel 3,00, Kurs 3,28 €) waren 3,23 € aufzuwenden. Sehen Sie zwei Zukaufimits mit 3,00 und 2,75 € vor. Platzieren Sie das Stop-Loss-Limit zur Verlustbegrenzung auf 2,19 €.

➤ **DAX-INDEX-TRADE**

**Wir bleiben long, ziehen den Stop nach.**

**Trade:** DAX-Long.

**DAX**-Mini-Future-Long (Morgan St.), Laufzeit Open end (ISIN: DE000MA51M16), Basis akt. 14.002, Barriere/Knock-out akt. 14.174, Hebel 20. Kurs 8,78 €. Neues Stop-loss-Limit zur Gewinnsicherung 8,01 €, Ziel 9,37 €.

➤ **Hier die EINZELWERTE-POSITIONEN in der Übersicht:**

Instrument	Dispoliste						
	WKN	2. Kauf	3. Kauf	Kaufkurs	Kurs	G/V	Stopp-Kurs
MDAX-Open end-Turbo-Call-Zertifikat (04.11.20)	CL5M3P			8,88	13,31	49,89%	11,88
SDAX-Mini-Future-Bull-Zertifikat (15.10.20)	HZ8N1D			39,03	67,37	72,61%	62,26
NASDAQ 100-Open end-Turbo-Bear-Zertifikat (23.02.21)	KE3TRT	33,52	30,02	38,11	39,83	4,51%	33,38
EURO BUND-Mini-Future-Short-Zertifikat (08.12.20)	PZ8QQB	20,05	18,57	23,37	24,65	5,48%	22,82
U.S. Treasury Notes (10 Year)-Short-Mini-Future-Zertifikat (08.01.21)	GB2H4R	38,14	37,55	40,22	44,76	11,29%	34,98
Bitcoin ETN (24.02.21)	A28M8D			22,98	26,84	16,80%	20,23
ADIDAS-Open end-Turbo-Call-Zertifikat (26.03.21)	CL7NQJ	8,47	8,04	8,91	8,84	-0,79%	6,79
ALCON-Mini-Future-Long-Zertifikat (11.02.21)	MC7UWV		1,64	2,02	1,92	-4,95%	1,32
ALIBABA-Open end-Mini-Future-Long-Zertifikat (23.03.21)	MC3L3E			6,39	6,26	-2,03%	4,69
ALLIANZ-Open end-Turbo-Call-Zertifikat (26.02.21)	CL7NR4			6,58	7,95	20,82%	6,08
ALPHABET-Open end-Turbo-Short-Zertifikat (19.03.21)	PF6S91	5,55	5,25	6,04	5,96	-1,32%	3,99
ALSTRIA OFFICE-Mini-Future-Put-Zertifikat (13.01.21)	DF4H4P			4,76	5,06	6,30%	4,28
AMAZON-Open end-Mini-Future-Short-Zertifikat (23.02.21)	PN1EQV	8,36	8,02	9,13	9,79	7,23%	6,43
AMD-Open end-Mini-Future-Short-Zertifikat (19.02.21)	PF4RY8			2,33	3,40	45,92%	2,83
AMERICAN AIRLINES-Unlimited-Turbo-Long-Zertifikat (03.02.21)	PF4Q58			0,64	1,13	76,56%	0,88
ANGLOGOLD ASHANTI-Open end-Turbo-Long-Zertifikat (18.03.21)	LS46MF		0,88	1,14	1,15	0,88%	0,55
ANHEUSER-BUSCH INBEV-Open end-Turbo-Long-Zertifikat (12.03.21)	GF03K0	1,53	1,25	1,75	1,89	8,00%	0,89
APPLE-Open end-Mini-Future-Short-Zertifikat (19.02.21)	PF40VX			3,38	4,10	21,30%	3,24
AT&T-Open end-Turbo-Call-Zertifikat (11.12.20)	SB1P68			0,84	0,94	11,90%	0,68
BAIDU-Open end-Mini-Future-Short-Zertifikat (23.02.21)	GH1DD4			17,78	28,32	59,28%	19,74
BASF-Open end-Turbo-Call-Zertifikat (07.01.21)	SD0Y8W			2,08	2,49	19,71%	2,18
BAYER-Open end-Turbo-Call-Zertifikat (07.01.21)	SB7G9M	1,43		1,75	1,87	6,86%	1,18
BAYWA-Mini-Future-Long-Zertifikat (14.12.20)	PF251E			1,20	1,76	46,67%	1,18
BB BIOTECH-Mini-Future-Call-Zertifikat (03.12.20)	DFK1TN			2,26	3,15	39,38%	2,88
BECHTLE-Open end-Turbo-Call-Zertifikat (24.03.21)	CL7NWN			5,29	5,25	-0,76%	4,09
BEIERSDORF-Open end-Turbo-Call-Zertifikat (10.12.20)	SD0X1A			2,78	2,83	1,80%	2,28
BILFINGER-Open end-Turbo-Long-Zertifikat (15.03.21)	SD9YM2			1,13	1,07	-5,31%	0,65
BIOGEN-Unlimited-Turbo-Long-Zertifikat (04.02.21)	PF3BRG			6,95	8,43	21,29%	6,65
BMW-Open end-Turbo-Call-Zertifikat (05.02.21)	SR8HE3			2,26	3,76	66,37%	2,78
BOEING-Open end-Mini-Long-Zertifikat (17.02.21)	KB94U3			5,27	8,58	62,81%	6,28
CANCOM-Open end-Turbo-Call-Zertifikat (30.10.2020)	KA47XE			1,14	2,80	145,61%	2,68
CALRSBERG-Open end-Mini-Future-Long-Zertifikat (18.03.21)	VN7SZM	5,22	5,00	5,60	5,58	-0,36%	3,89
CISCO-Open end-Turbo-Long-Zertifikat (22.10.20)	CJ5L9S			1,07	2,31	116,56%	1,68
CISCO-Mini-Future-Long-Zertifikat (18.01.21)	PF3TRL			1,27	1,86	46,46%	1,22
COMMERZBANK-Open end-Turbo-Long-Zertifikat (02.03.21)	SB0MSX			1,65	1,46	-11,52%	1,14
COMPLEO-Turbo-OS-Long-Zertifikat (25.02.21) (08.03.21)	LS8A8W			3,77	5,03	33,33%	3,38
COMPUGROUP-MEDICAL-Open end-Turbo-Long-Zertifikat (25.03.21)	CU0NWX	2,37	2,14	2,58	2,63	1,94%	1,56
CROPENERGIES-Open end-Turbo-Mini-Future-Call-Zertifikat (10.03.21)	DFK86M			3,56	4,65	30,62%	2,68
DAIMLER-Open end-Turbo-OS-Long-Zertifikat (19.03.20)	GC0PSY			1,01	6,22	515,84%	5,28
DANONE-Open end-Mini-Future-Bull-Zertifikat ((11.11.20) (17.02.21)	HR2U9U	1,75	1,62	1,90	2,27	19,47%	1,34
DELIVERY HERO-Open end-Mini-Future-Short-Zertifikat (23.02.21)	GH0K24		3,33	3,91	3,99	2,05%	2,48
DEUTSCHE BÖRSE-Open end-Turbo-Call-Zertifikat (01.02.21)	CL5Y65	4,14	3,85	4,65	5,12	10,11%	3,22
DEUTSCHE BANK-Open end-Mini-Future-Long-Zertifikat (26.02.21)	HR5FCB		2,27	2,59	2,48	-4,25%	1,78
DT. POST-Open end-Turbo-Long-Zertifikat (30.09.20)	CL966M			1,33	1,93	45,11%	1,58
DEUTSCHE POST-Open end-Turbo-Call-Zertifikat (09.03.21)	SB1TWK	1,30	1,15	1,53	1,71	11,76%	0,82
DEÜTSCHER TELEKOM-Open end-Turbo-Call-Zertifikat (22.12.20)	CJ9F89			4,95	7,25	46,46%	5,65
DRÄGERWERK-Open end-Turbo-Call-Zertifikat (05.03.21)	CU7FCW			2,25	2,99	32,89%	2,28
DR. HOENLE-Open end-Mini-Future-Long-Zertifikat (24.02.21)	MC842P		1,45	1,84	1,92	4,35%	1,18
DUERR-Open end-Turbo-Call-Zertifikat (26.01.21)	SB7CG2			1,12	1,29	15,18%	1,08
ENCAVIS-Open end-Mini-Future-Long-Zertifikat (25.03.21)	PH1COQ			4,56	4,50	-1,32%	4,00
ENI-Mini-Future-Bull-Zertifikat (27.01.21)	HR34RA			2,85	4,69	64,56%	3,78
E.ON-Open end-Turbo-Long-Zertifikat (24.03.21)	PP4EFK	2,75	2,55	3,05	3,72	21,97%	1,88
EVONIK-Turbo-Unlimited-Long-Zertifikat (07.10.20)	CL5MFK			8,24	15,87	92,68%	13,58
FACEBOOK-Open end-Mini-Future-Long-Zertifikat (22.03.21)	PF2SLR		7,24	8,21	8,37	1,95%	5,99
FORD-Open end-Turbo-Call-Zertifikat (13.01.21)	SB7K6C			2,76	4,87	76,45%	4,18
FRAPORT-Open end-Turbo-Call-Zertifikat (24.02.21)	SB7ZPP		1,38	1,90	1,84	-3,16%	1,16
FREENET-Open end-Turbo-Call-Zertifikat (17.12.20)	SB1K8N			6,86	9,79	42,71%	8,35
FRESENIUS-Open end-Turbo-Call-Zertifikat (08.02.21)	CJ723L	1,12	0,95	1,25	1,49	19,20%	0,35
FRESENIUS MEDICAL CARE-Open end-Turbo-Call-Zertifikat (04.02.21)	SD8AR4	1,75	1,55	1,88	2,58	37,23%	1,16
GEA-Open end-Turbo-Call-Zertifikat (04.03.21)	SR9MCW			10,85	13,79	27,10%	11,79
GENERAL ELECTRIC-Mini-Future-Long-Zertifikat (27.01.21)	PF4AU3			2,92	4,54	55,48%	3,68
GENERAL MOTORS-Mini-Future-Long-Zertifikat (14.01.21)	PF3YPC			1,50	2,05	36,67%	1,48
GILEAD SCIENCES-Long-Mini-Future-Zertifikat (06.01.21)	BF64NH			1,75	2,33	33,14%	1,68
GRENKE-Turbo-Call-Zertifikat (10.02.21)	LS74VG		1,32	1,67	1,69	1,20%	0,82
GRENKE-Open end-Turbo-Call-Zertifikat (01.03.21)	TT3S2L			1,14	1,10	-3,51%	0,76
HEIDELBERGCEMENT-Open end-Mini-Long-Zertifikat (09.03.21)	KB9WZ9	2,23	2,05	2,33	2,75	18,03%	1,44
HEINEKEN-Open end-Mini-Future-Bull-Zertifikat (12.03.21)	HX4PUS		2,45	2,89	2,84	-1,73%	1,84
HENKEL-Open end-Turbo-Call-Zertifikat (11.03.21)	CJ47M8	2,82	2,65	3,00	3,77	25,67%	2,12
HENSOLDT-Open end-Turbo-Call-Zertifikat (05.03.21)	TT3Z03			4,37	4,35	-0,46%	3,32



Instrument	Dispoliste						
	WKN	2. Kauf	3. Kauf	Kaufkurs	Kurs	G/V	Stopp-Kurs
HORNBACH-Open end-Turbo-Call-Zertifikat (24.03.21)	LS7V16	1,17	1,04	1,34	1,25	-6,72%	0,69
HUGO BOSS-Open end-Turbo-Call-Zertifikat (08.02.21)	CL9E50			10,15	14,64	44,24%	12,42
IBM-Open end-Turbo-Call-Zertifikat (07.01.21)	SB2B02			3,99	4,95	24,06%	3,68
ING-Open end-Long-Zertifikat (01.03.21)	SB7V1G			3,23	4,00	23,84%	3,58
INTEL-Open end-Turbo-Call-Zertifikat (05.01.21)	SB3WY8			1,40	2,67	90,71%	2,06
<b>JENOPTIK-Open end-Turbo-Long-Zertifikat (29.03.21)</b>	CL9TQ1	9,07	8,74	9,68	9,14	-5,58%	6,98
JULIUS BÄR-Open end-Turbo-Long-Zertifikat (01.03.21)	GC9X0D	1,72	1,59	1,84	2,19	19,02%	1,28
KRAFT-Mini-Future-Long-Zertifikat (12.02.21)	GF5ELC	0,85	0,74	1,03	1,52	47,57%	0,59
K+S-Open end-Turbo-Call-Zertifikat (22.02.21)	SB717M			2,70	2,62	-2,96%	1,88
KLÖCKNER & CO-Open end-Turbo-Bull-Zertifikat (10.03.21)	KE0FAQ	2,73	2,45	2,97	4,47	50,51%	1,84
KRONES-Open end-Turbo-Call-Zertifikat (15.03.21)	CL7PJV		2,02	2,32	2,42	4,31%	1,54
LANXESS-Open end-Turbo-Call-Zertifikat (04.03.21)	SD05VQ		1,75	2,05	1,95	-4,88%	1,32
LINDE-Open end-Turbo-Call-Zertifikat (11.03.21)	CL7PK2	7,53	7,25	7,80	8,93	14,49%	6,38
LOGITECH-Open end-Turbo-Call-Zertifikat (25.01.21)	SB84HJ		2,35	2,88	3,14	9,03%	1,68
LONZA GROUP-Mini-Future-Long-Zertifikat (06.01.21)	MA3PU3		1,72	1,52	1,52	-11,63%	1,23
LPKF-Open end-Turbo-Call-Zertifikat (26.03.21)	SD880D	8,05	7,75	9,36	8,96	-4,27%	5,98
LVMH-Open end-Turbo-Bull-Zertifikat (14.10.20)	HX7MDH			12,69	27,97	120,35%	23,06
MEDTRONIC-Open end-Turbo-Call-Zertifikat (08.01.21)	CL7NME			3,46	3,73	7,80%	2,88
MENSCH UND MASCHINE-Open end-Faktor-Long-Zertifikat (22.03.21)	MF7NGX	20,05	18,78	22,51	22,68	0,76%	13,64
MERCK & CO. (USA)-Open end-Mini-Future-Long-Zertifikat (16.03.21)	PN1UR1	2,02	1,85	2,24	2,40	7,14%	1,44
METRO-Open end-Turbo-Call-Zertifikat (16.02.21)	CL7PK2			3,43	2,96	-13,70%	2,74
MICROSOFT-Open end-Turbo-Long-Zertifikat (23.03.21)	PF2A2Y	6,35	6,00	6,74	6,62	-1,78%	5,02
MORPHOSYS-Open end-Turbo-Call-Zertifikat (17.03.21)	SD827F		2,25	2,77	2,38	-14,08%	1,74
MÜNCHENER RÜCK-Open end-Turbo-Call-Zertifikat (26.02.21)	CL7PMA			8,13	9,60	18,08%	8,58
NEMETSCHKE-Open end-Turbo-Call-Zertifikat (08.03.2021)	CJ5G0Y	7,33	6,95	7,74	8,44	9,04%	5,32
<b>NESTLÉ-Open end-Turbo-Call-Zertifikat (29.03.21)</b>	CJ5JQ5	3,00	2,75	3,23	3,28	1,55%	2,19
NETFLIX-Open end-Mini-Future-Short-Zertifikat (25.02.21)	KB8ZTL			1,63	1,97	20,86%	1,48
NEWMONT CORP.-Open end-Mini-Future-Long-Zertifikat (16.03.21)	PF1PMN	1,53	1,38	1,75	1,80	2,86%	1,05
NORDEX-Open end-Turbo-Long-Zertifikat (25.03.21)	SB751L		8,04	8,12	9,58	17,98%	6,79
NOVARTIS-Open end-Turbo-Call-Zertifikat (22.01.21)	CJ5JR6			2,47	2,47	0,00%	1,88
NOVO NORDISK-Mini-Future-Long-Zertifikat (16.02.21)	PX2FT7			1,86	1,68	-9,68%	1,29
NVIDIA-Open end-Mini-Short-Zertifikat (19.03.21)	KB69PE	13,33	11,98	15,34	14,97	-2,41%	8,99
PFIZER-Turbo-Unlimited-Long-Zertifikat (20.01.21)	PF4B3U			1,01	1,12	10,89%	0,65
PORSCHE-Open end-Mini-Long-Zertifikat (26.02.21)	KB954K			2,23	4,37	95,96%	3,38
PROSIBENSAT.1 MEDIA-Open end-Turbo-Call-Zertifikat (05.03.21)	SB70M4		5,02	5,24	6,27	19,66%	3,99
PUMA-Open end-Turbo-Call-Zertifikat (12.02.21)	SR8DDA		2,45	2,81	2,49	-11,39%	1,84
QIAGEN-Open end-Turbo-Call-Zertifikat (23.03.21)	CLOF7Y	1,27	1,04	1,42	1,31	-7,75%	0,69
REGENERON PHARMACEUTICALS-Open end-Mini-Long-Zertifikat (17.03.21)	KA84M8		1,05	1,32	1,32	0,00%	0,81
RICHEMONT-Open end-Turbo-Long-Zertifikat (22.02.21)	GH1HA7	2,52	2,35	2,70	2,91	7,78%	1,78
ROCHE-Mini-Future-Long-Zertifikat (22.01.21)	PF4V2J			9,67	9,07	-6,20%	6,98
ROLLS-ROYCE-Open end-Turbo-Long-Zertifikat (03.03.21)	GF45YM		1,59	1,93	1,75	-9,33%	1,24
ROSNEFT-Open end-Turbo-Call-Zertifikat (09.12.20)	LS66HW			1,81	3,27	80,66%	2,69
RWE-Open end-Turbo-Call-Zertifikat (02.03.21)	CL7PQ4		0,89	1,02	1,19	16,67%	0,68
SAP-Open end-Turbo-Call-Zertifikat (12.03.21)	SB7ULK		3,00	3,27	3,33	1,83%	2,28
SCHAEFFLER-Open end-Turbo-Call-Zertifikat (26.01.21) (19.03.21)	CL7PSM			2,47	3,13	26,72%	2,58
SCHAEFFLER-Open end-Turbo-Call-Zertifikat (19.03.21)	CL7PSN		2,42	2,83	2,63	-7,07%	1,89
SGL CARBON-Open end-Turbo-Long-Zertifikat (26.03.21)	SD89UY	1,77	1,54	2,20	2,16	-1,82%	1,16
<b>SHOP APOTHEKE-Open end-Turbo-Zertifikat (29.03.21)</b>	SB40K7	6,95	6,75	7,35	7,39	0,54%	5,58
SIEMENS GAMESA-Open end-Turbo-Call-Zertifikat (16.03.21)	SB8FV0			9,17	9,66	5,34%	6,64
SIEMENS ENERGY-Open end-Turbo-Call-Zertifikat (19.01.21)	SB724H			0,96	0,91	-5,21%	0,62
SILTRONIC-Turbo-Unlimited-Long-Zertifikat (05.10.20)	CL7PV5			3,11	8,83	183,92%	8,56
SMA SOLAR-Open end-Mini-Long-Zertifikat (26.03.21)	KB6T9B	1,37	1,24	1,63	1,66	1,84%	0,89
SOFTWARE-Open end-Turbo-Long-Zertifikat (19.03.21)	CJ48T5			1,26	1,43	13,49%	1,18
SÜDZUCKER-Open end-Turbo-Call-Zertifikat (11.02.21)	SD9LBZ		4,89	6,81	6,81	39,26%	5,74
SWATCH-Mini-Future-Long-Zertifikat (10.12.20)	HZ8CAE		7,95	11,29	12,29	42,01%	10,78
SWISS LIFE HOLDING-Open end-Turbo-Call-Zertifikat (14.01.21)	SR8C09			13,30	16,07	20,83%	13,52
SYMRISE-Open end-Turbo-Call-Zertifikat (03.03.21)	CJ62HW		2,92	3,31	3,72	12,39%	2,32
TEAMVIEWER-Open end-Turbo-Call-Zertifikat (22.03.21)	CU72VQ		1,22	1,49	1,44	-3,36%	0,98
TESLA-Open end-Turbo-Short-Zertifikat (15.03.21)	PF54B4			18,87	26,39	39,85%	22,13
THYSSENKRUPP-Mini-Future-Long-Zertifikat (23.11.20)	CLSXYE			2,01	7,64	280,10%	6,68
TOTAL-Open end-Turbo-Call-Zertifikat (15.02.21)	UE3KPS			1,26	1,68	33,33%	1,28
TRATON-Open end-Turbo-Call-Zertifikat (04.03.21)	SD0Z3C		8,37	6,95	6,95	-16,97%	6,34
UBS-Open end-Turbo-Call-Zertifikat (27.01.21)	SR8HBB		3,97	5,26	5,26	32,49%	4,32
UNITED INTERNET-Open end-Turbo-Call-Zertifikat (05.01.21)	CL7PZS			1,16	1,03	-11,21%	0,81
VESTAS WIND SYSTEMS-Open end-Turbo-Call-Zertifikat (10.03.21)	SB92RH			4,98	5,92	18,88%	4,38
VODAFONE-Open end-Turbo-Long-Zertifikat (18.03.21)	GF3WGT		0,55	0,63	0,59	-6,35%	0,39
VOLKSWAGEN-Open end-Turbo-Call-Zertifikat (21.01.21)	CL7P02			5,59	12,67	126,65%	9,68
WACKER CHEMIE-Open end-Turbo-Call-Zertifikat (25.02.21)	SB9818	3,46	3,17	3,92	4,71	20,15%	2,43
WALGREENS BOOTS ALLIANCE-Mini-Future-Long-Zertifikat (07.01.2021)	PF2TUE			1,33	1,72	29,32%	1,43
WELLS FARGO-Open end-Turbo-Long-Zertifikat (14.01.21)	SD0YRN			1,00	1,48	48,49%	1,09
WPP-Faktor-Zertifikat (05.03.21)	GF98MW		12,45	13,17	14,54	10,40%	9,28
WYNN-Mini-Future-Long-Zertifikat (03.02.21) (18.02.21)	GC3SDW			5,04	6,00	19,05%	5,58
<b>Legende: Rot = Neuaufnahme, in () Aufnahmedatum Orange ausgefüllt = Stopp-Kurs neu Rot = Kauffimits storniert</b>							
<b>Verkauf</b>							
SHOP APOTHEKE-EUROPE-Open end-Turbo-Put-Zertifikat (24.02.21)	SD8BU4			8,43	10,95	29,89%	8,43
DEUTSCHE BANK-Open end-Turbo-Call-Zertifikat (16.02.21)	SR8HGN			3,12	3,68	17,95%	3,68

**Wir wünschen Ihnen einen erfolgreichen Tag,**

herzlichst

The image shows two handwritten signatures in black ink. The first signature on the left is 'GS' for Guido Schäfers, and the second signature on the right is 'H.A. Bernecker' for Hans A. Bernecker.

Guido Schäfers Hans A. Bernecker

---

Kurs-Charts werden zum Großteil mit Unterstützung von Tai-Pan erstellt. Infos: <https://tai-pan.lp-software.de/bernecker>

Risikohinweis: Alle Börsen- und Anlagegeschäfte sind grundsätzlich mit Risiken verbunden. Verluste (bei Optionsscheinen bis zu 100 %) können nicht ausgeschlossen werden. Der Abonnent sollte die von den Banken herausgegebene Informationsschrift "Basisinformationen für Wertpapier-Vermögensanlagen" sorgfältig gelesen und verstanden haben.

Impressum: Die TB-Daily erscheint börsentäglich in der Hans A. Bernecker Börsenbriefe GmbH, Theodor-Heuss-Str. 1, 32760 Detmold, Tel.: 05231.983-140, Fax: 05231.983-146. Die Vervielfältigung und Weiterverbreitung ist nicht erlaubt. Kein Teil darf (auch nicht auszugsweise) ohne unsere ausdrückliche vorherige schriftliche Zustimmung auf elektronische oder sonstige Weise an Dritte übermittelt, vervielfältigt oder so gespeichert werden, dass Dritte auf sie zugreifen können. Jede im Bereich eines gewerblichen Unternehmens veranlasste (auch auszugsweise) Kopie, Übermittlung oder Zugänglichmachung für Dritte verpflichtet zum Schadensersatz. Dies gilt auch für die ohne unsere Zustimmung erfolgte Weiterverbreitung ALLE RECHTE VORBEHALTEN. Der Inhalt ist ohne Gewähr. Alle Informationen beruhen auf Quellen, die wir als zuverlässig erachten. Deshalb dienen alle Hinweise der aktuellen Information ohne letzte Verbindlichkeit, begründen also kein Haftungsobligo. Weitere rechtliche Hinweise zu dieser Publikation finden Sie auf unserer Homepage unter "Kontakt" und dort unter "Impressum".